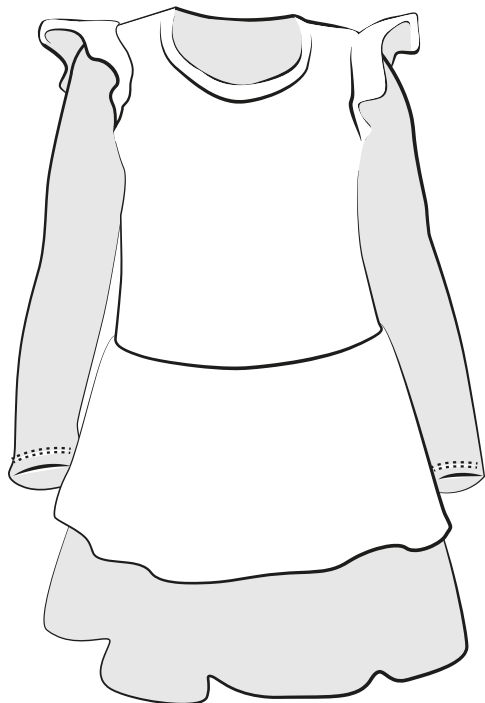


**KANGAS**  
**KAPINA**

# Talviperhonen-mekko

Koot 80 - 86 - 92 - 98 - 104 - 110 - 116 - 122 - 128 - 134 - 140



## Materiaali- ja leikkuuohjeet:

Talviperhonen on röhelöinen trikoomekkaava. Tarvitset sen ompeluun kahta eri väristä puuvilla-elastaanitrikoota, leveys 150 cm:

- Trikoo 1 (miehusta, ylempi helma, röhelön yläpinta):  
45 - 50 - 50 - 55 - 55 - 60 - 60 - 65 - 65 - 70 - 70 cm
- Trikoo 2 (alempi helma, pitkät hihat, röhelön alapinta):  
55 - 60 - 65 - 70 - 75 - 80 - 105 - 110 - 115 - 120 - 120 cm

Lisäksi n. 3 cm suikale resoria pääntielle, tai vaihtoehtoisesti voit ommella pääntiekaitaleen yllä mainituista trikoista.

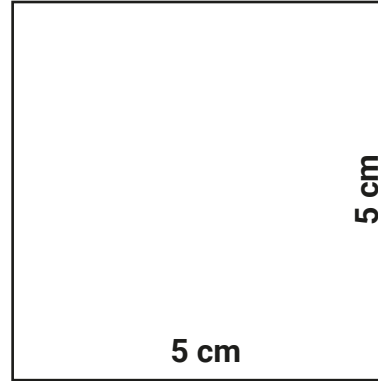
Menekkeihin on laskettu 10% kutistumisvara. Muista pestä kankaat ennen ompelua, jotta eri väriset kankaat eivät valmiin työn ensimmäisessä pesussa värjää toisiaan. Lisää leikatessasi kaavoihin saumanvarat, sekä molempiin helmoihiin (helmakappaleen pidempi kaareva puoli) ja hihansuihin 2 cm käänevara. Tavallisesti suosittelemme helmaan 3 cm käänevaraa, mutta tässä tapauksessa kun helma on näin kaareva, on kapeampi käänne helpompi saada asettumaan nätisti.

**Leikkaa trikoosta 1:** etu- ja takakappale taitteelta, 2 kpl helmoja lyhyemmän helman kaavamerkinnän mukaisesti sekä 2 kpl hiharöhelöä.

**Leikkaa trikoosta 2:** 2 kpl hihoja (toisiinsa nähden peilikuvina), 2 kpl helmoja pidemmän helman kaavamerkinnän mukaisesti sekä 2 kpl hiharöhelöä.

**Leikkaa resorista** tai jommasta kummasta trikoosta pääntien huolitteluun 3 cm korkea kaitale, jonka leveys on 25 - 25,5 - 26 - 26,5 - 27 - 27,5 - 28 - 28,5 - 29 - 29,5 - 30 cm. Lisää pituuteen saumanvarat.

### Tarkistusruutu



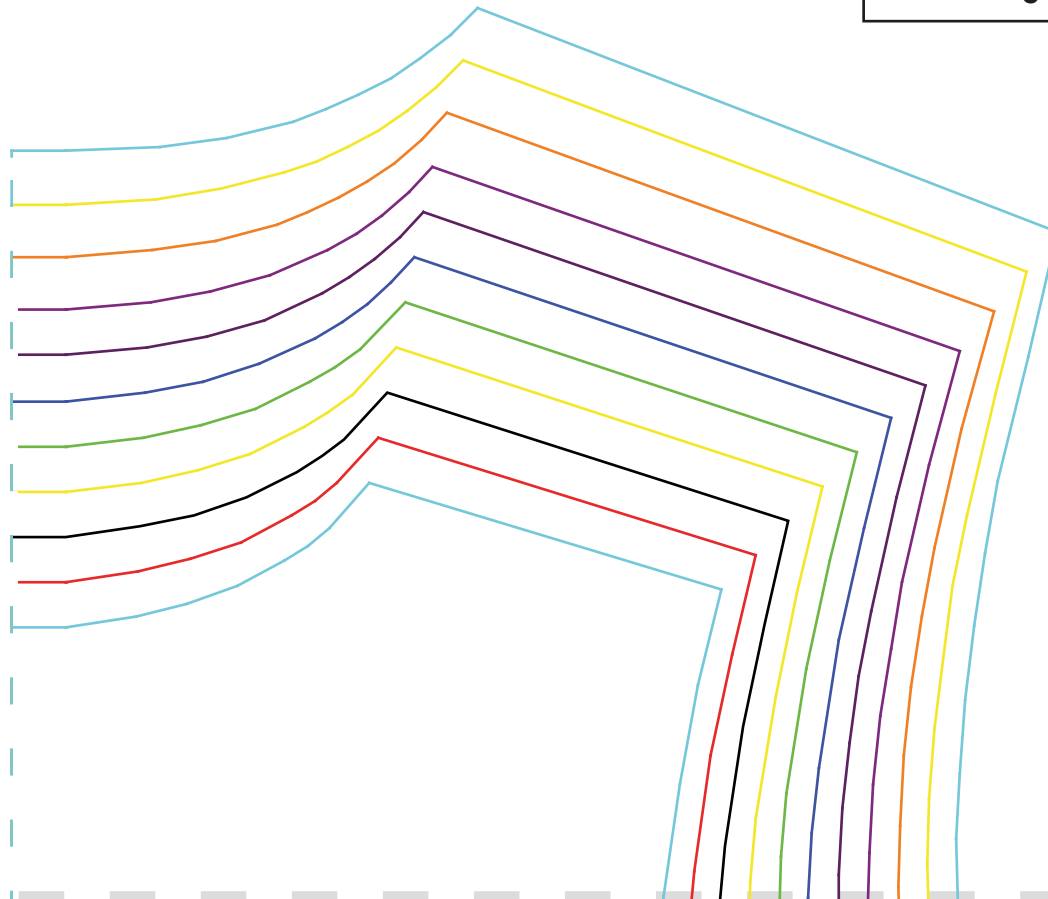
### Käyttöehdot:

Mekon tekijänoikeudet kuuluvat Kangaskapinalle ([www.kangaskapina.fi](http://www.kangaskapina.fi)). Kaavan kopiointi ja levittäminen on sallittua edellyttäen, että käyttöehdot ja viittaukset Kangaskapinaan säilytetään. Kaavan levittämisestä ei saa periä jäljentämiskustannukset ylittävää maksua.

Kaavaa saa käyttää sekä yksityisiin ompelutöihin että myyntiin tehtäviin töihin. Valmiiden töiden yhteydessä ei tarvitse olla viittauksia käyttöehtoihin tai Kangaskapinaan.

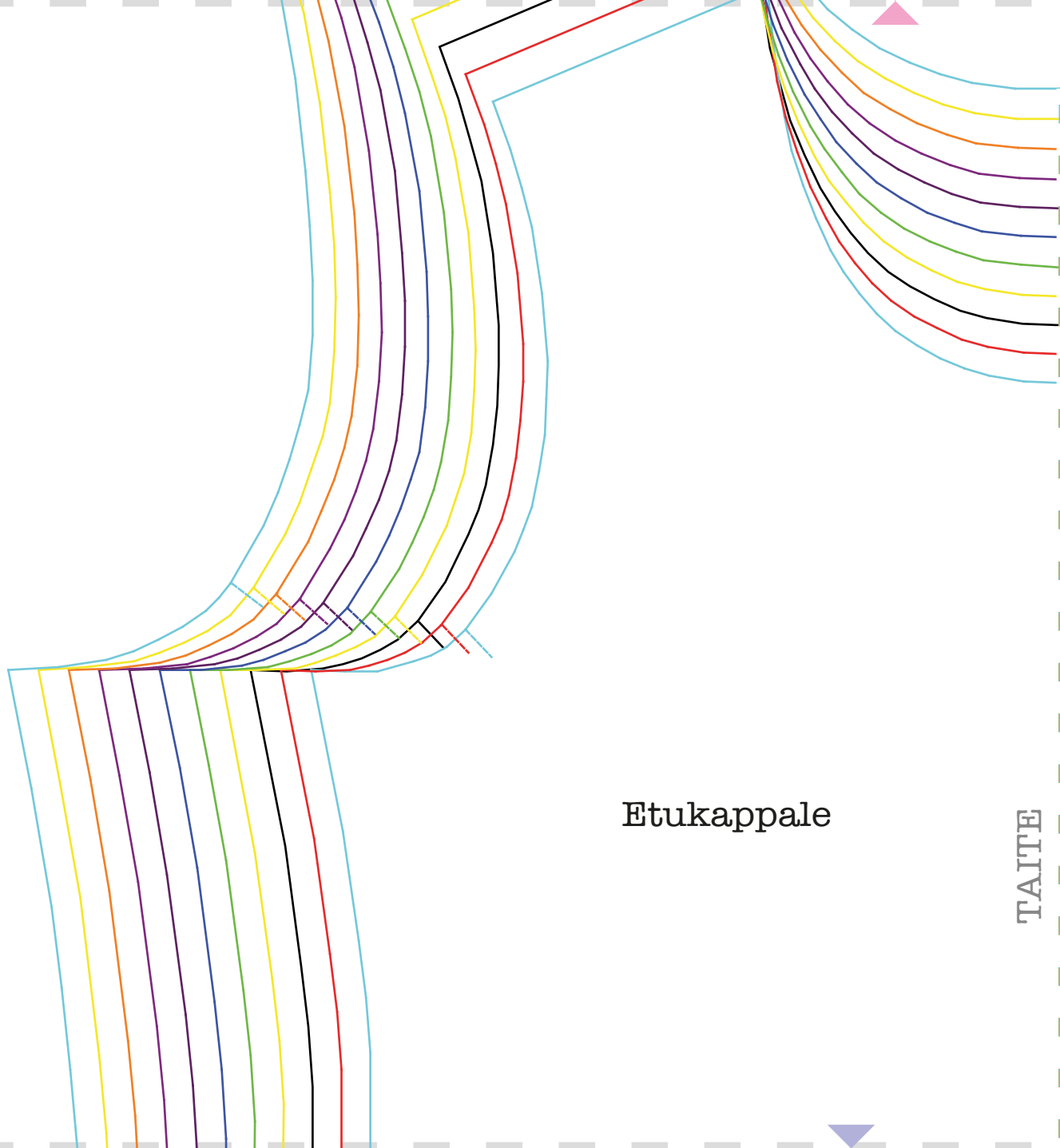
Mikäli valmistat kaavan pohjalta tuotteita myyntiin, toivomme, että harkitset materiaalien hankintaa Kangaskapinasta.

Kohdista nuolet vastakkain



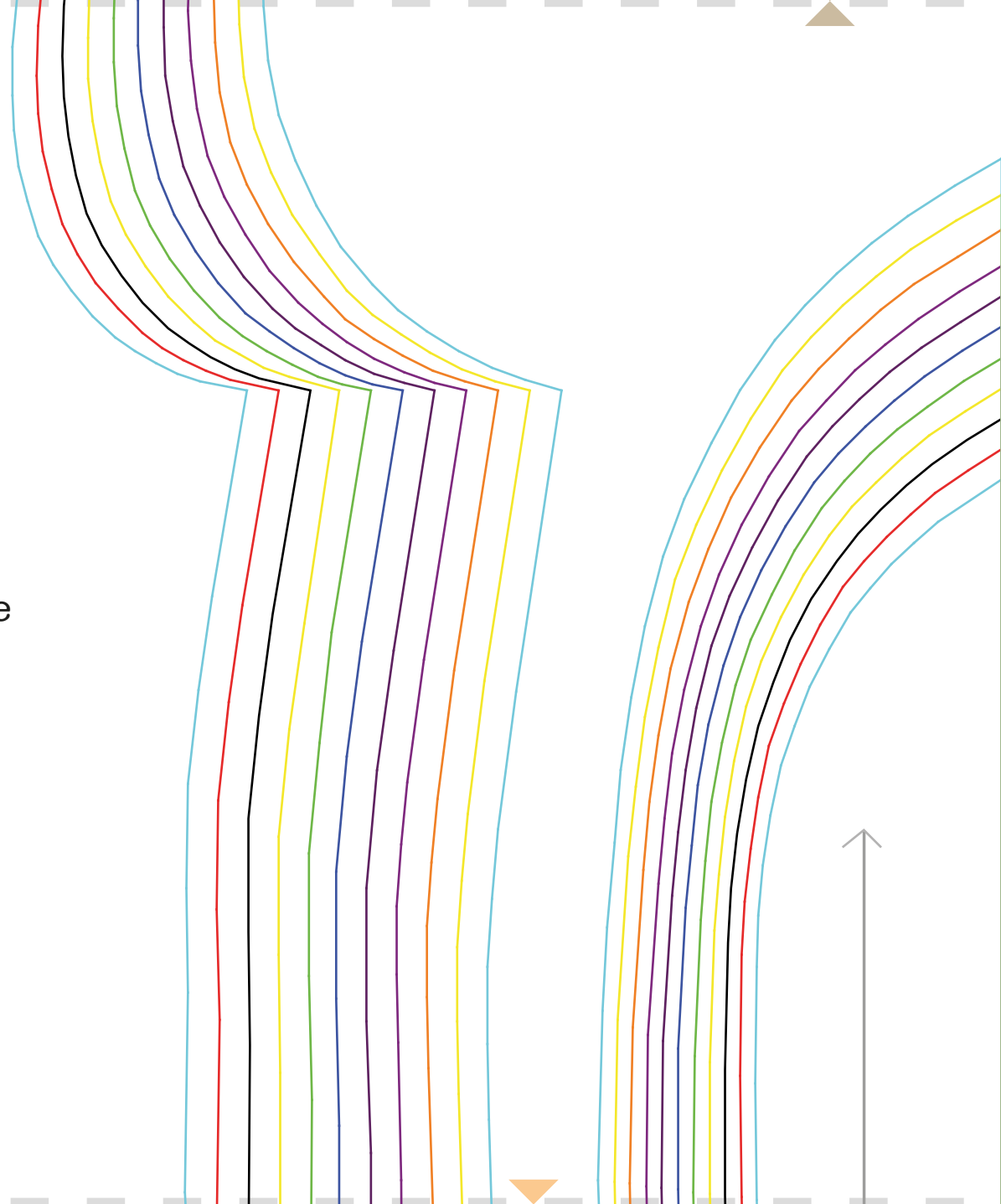
Etukappale

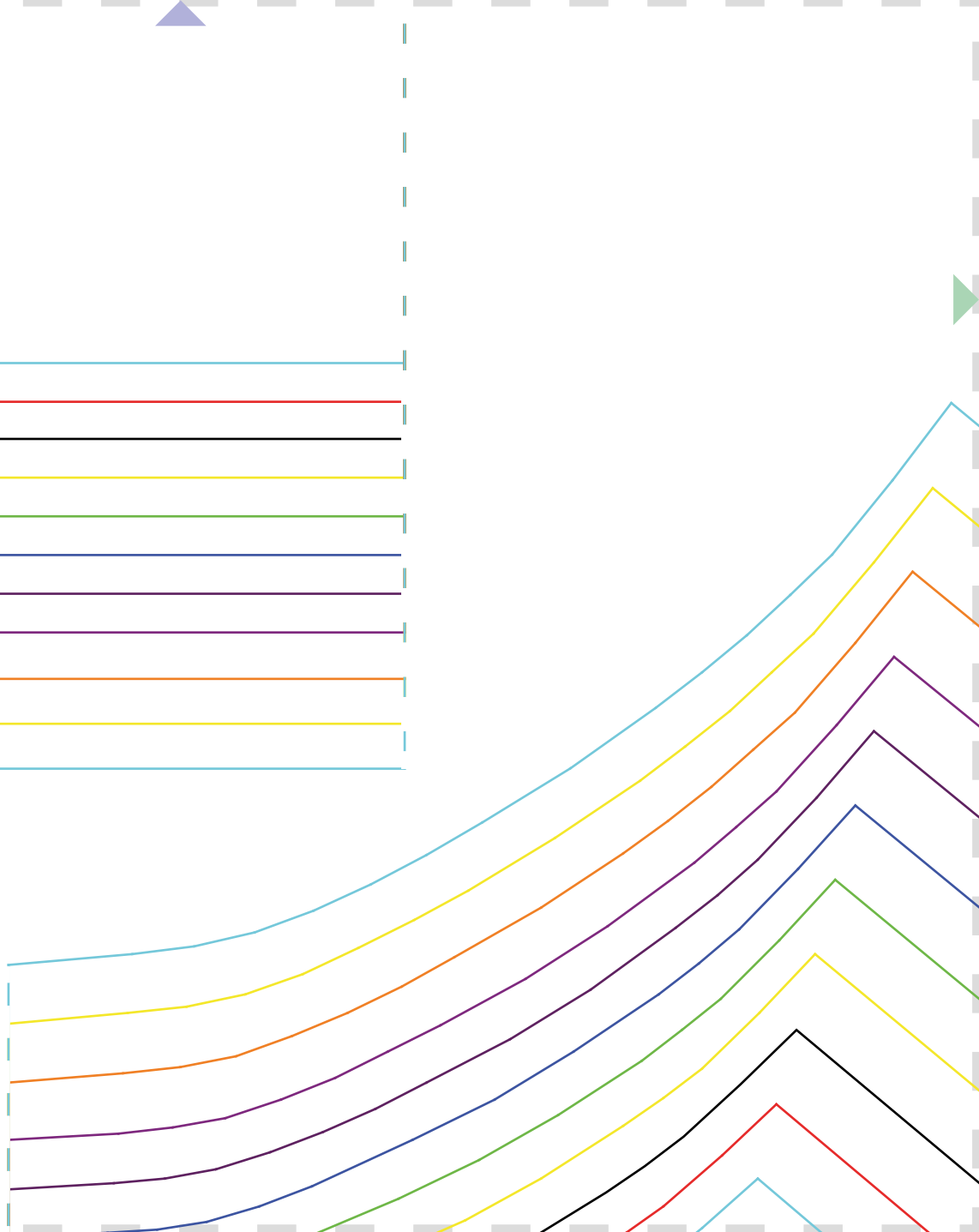
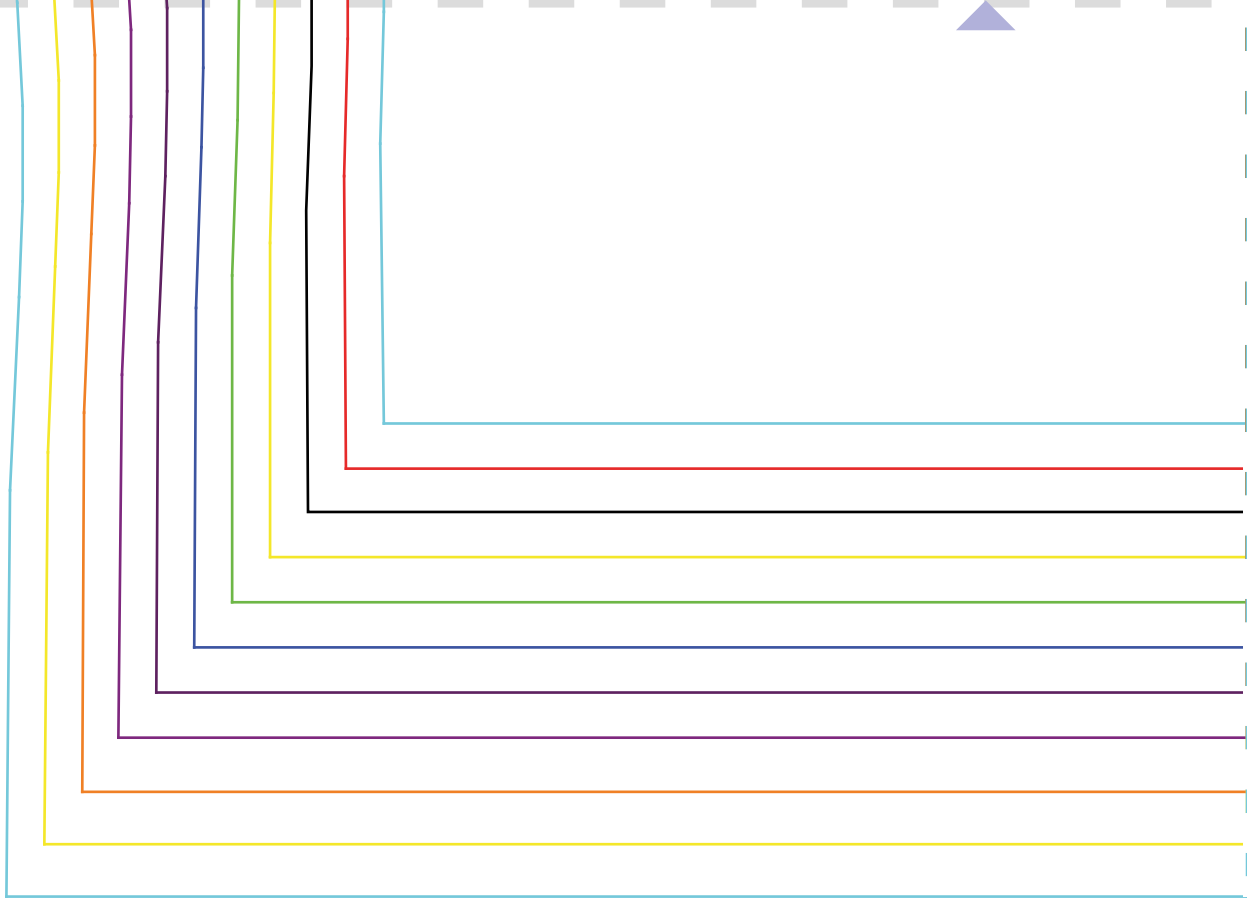
TAITE

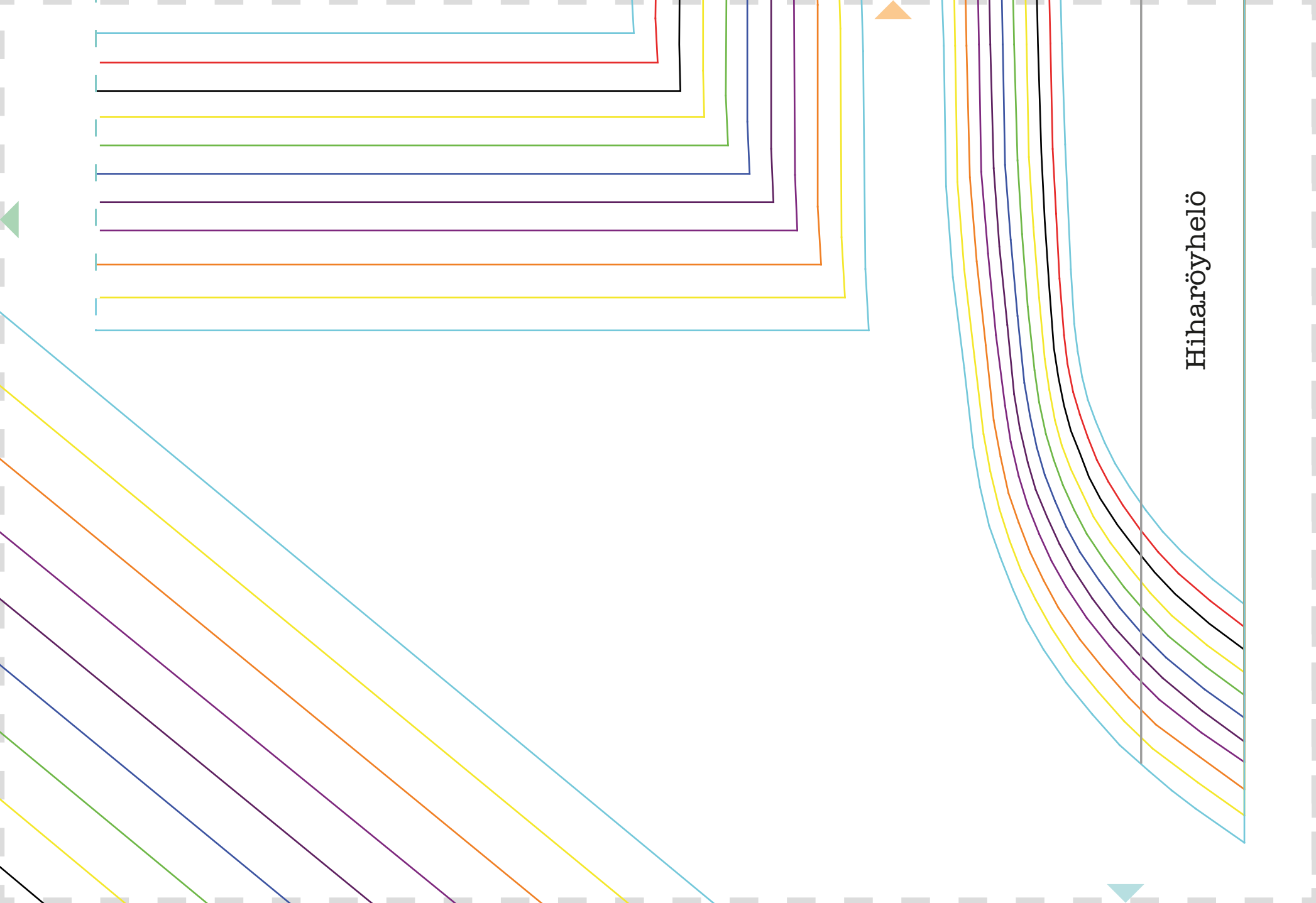


TAITTE

Takakappale







Hiharöyhelö

## Ompeluohjeet:

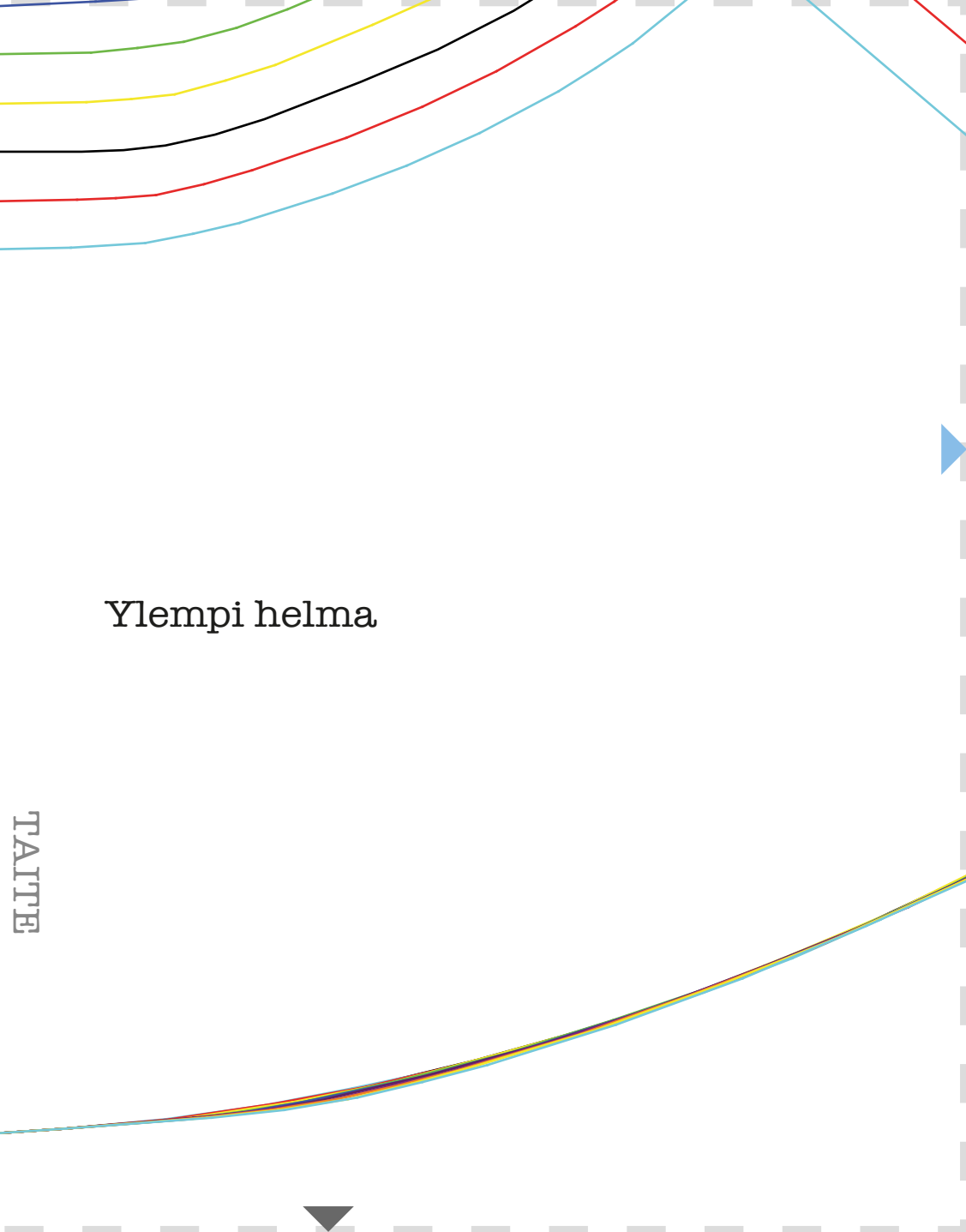
**Valmistele ensin røyhelöt:** Ompele kaksi eriväristä røyhelökappaletta yhteen oikeat puolet vastakkain, käännä ja tikkaa reuna (suoraommel käy tähän, koska røyhelöön ei kohdistu venytystä). Ompele røyhelön avoimeen reunaan poimulanka (käsin tai ompelukoneella) ja poimuta lankaa kiristämällä røyhelöä niin, että sen pituus on puolet hihan pyöriön pituudesta.

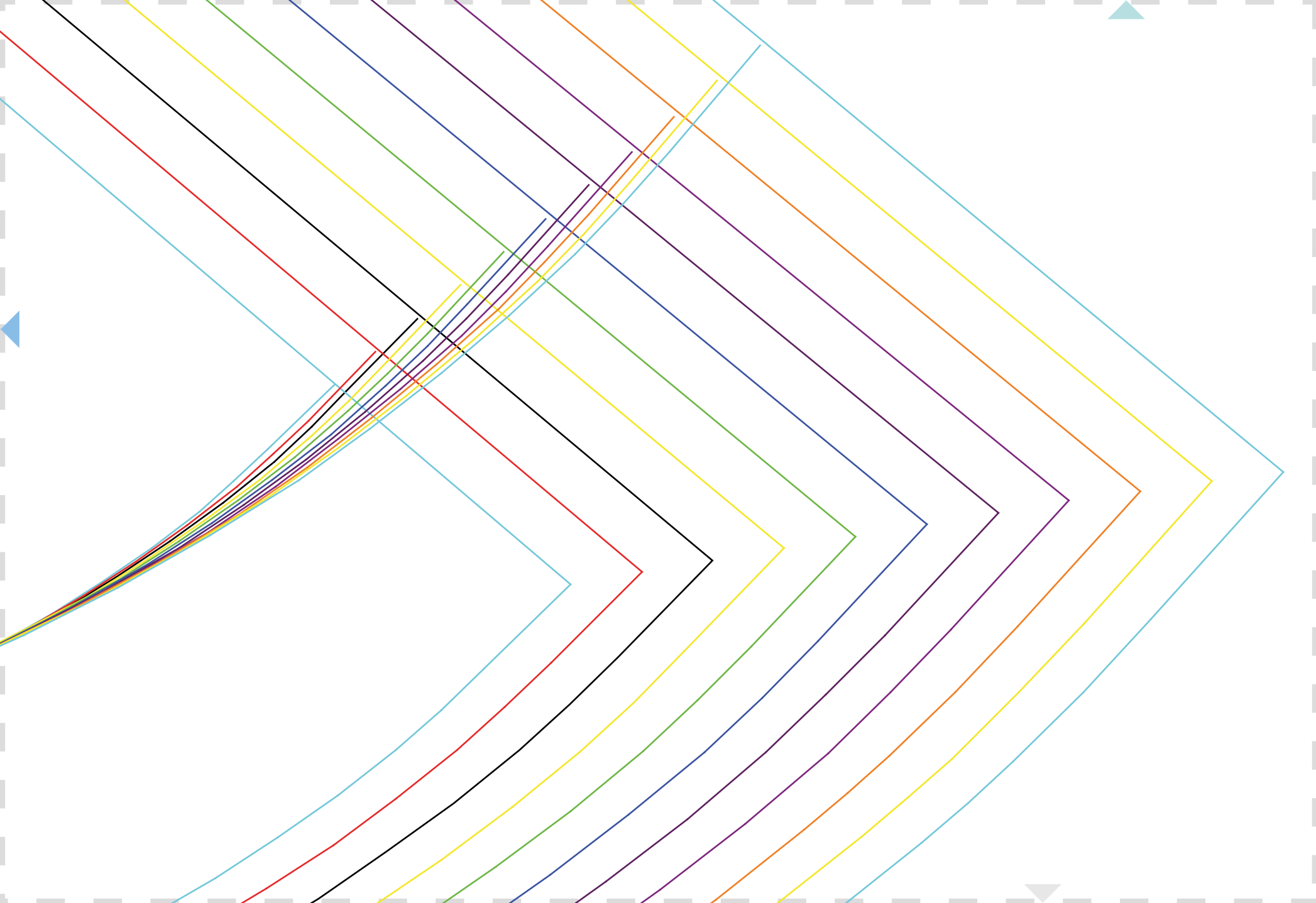
**Ompele joustavalla ompeleella tai saumurilla:** ompele etu- ja takakappaleiden olkasaumat toisiinsa. Neulaa hiharøyhelöt kädenteille niin, että røyhelön keskikohta osuu olkasauman kohdalle ja alareunat n. puoliväliin kädentietä. Hiharøyhelön yläpinta tulee tässä vaiheessa miehustan oikeaa puolta vasten. Aseta hihakappale røyhelön päälle (hiharøyhelön alapinta hihan oikeaa puolta vasten). Ompele hihat kädenteille niin, että røyhelö kiinnittyy samalla. Ompele hiha- ja kylkisaumat. Ompele päntien kaitale renkaaksi, taita se kaksinkerroin ja kiinnitä päntielle siten, että kaitaletta jää näkyviin n. 5 mm leveydeltä. Varmista pänttien ompeleiden hyvä jousto; pänttien täytyy venyä puettaessa lähes kaksinkertaiseksi.

**Ompele helmojen sivusaumat:** Helmakappaleiden suorat saumat, lyhyet helmat toisiinsa ja pitkät helmat erikseen toisiinsa.

**Tikkaa kaksoisneulalla tai peitetikillä:** tikkaa päntiekaitale miehustan puolelle. Tikkaa hihansuun sekä helmojen käännevarat (pidempi kaareva sivu) nurjalle.

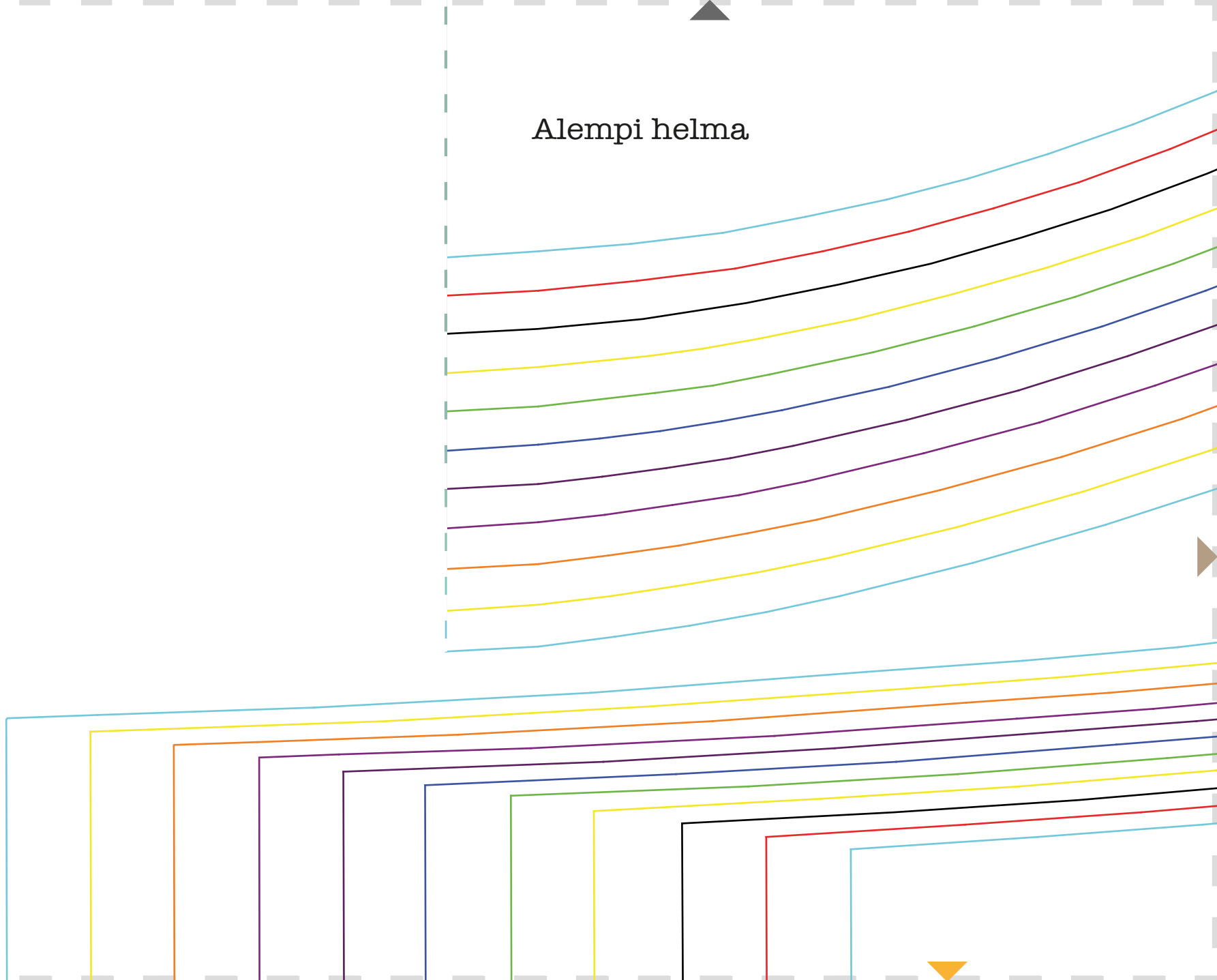
**Aseta helmat nurinpäin sisäkkäin** (lyhyempi helma sisimmäksi) ja pujota oikeinpäin oleva yläosa helmojen sisään. Ompele yläosa kiinni helmoihin.

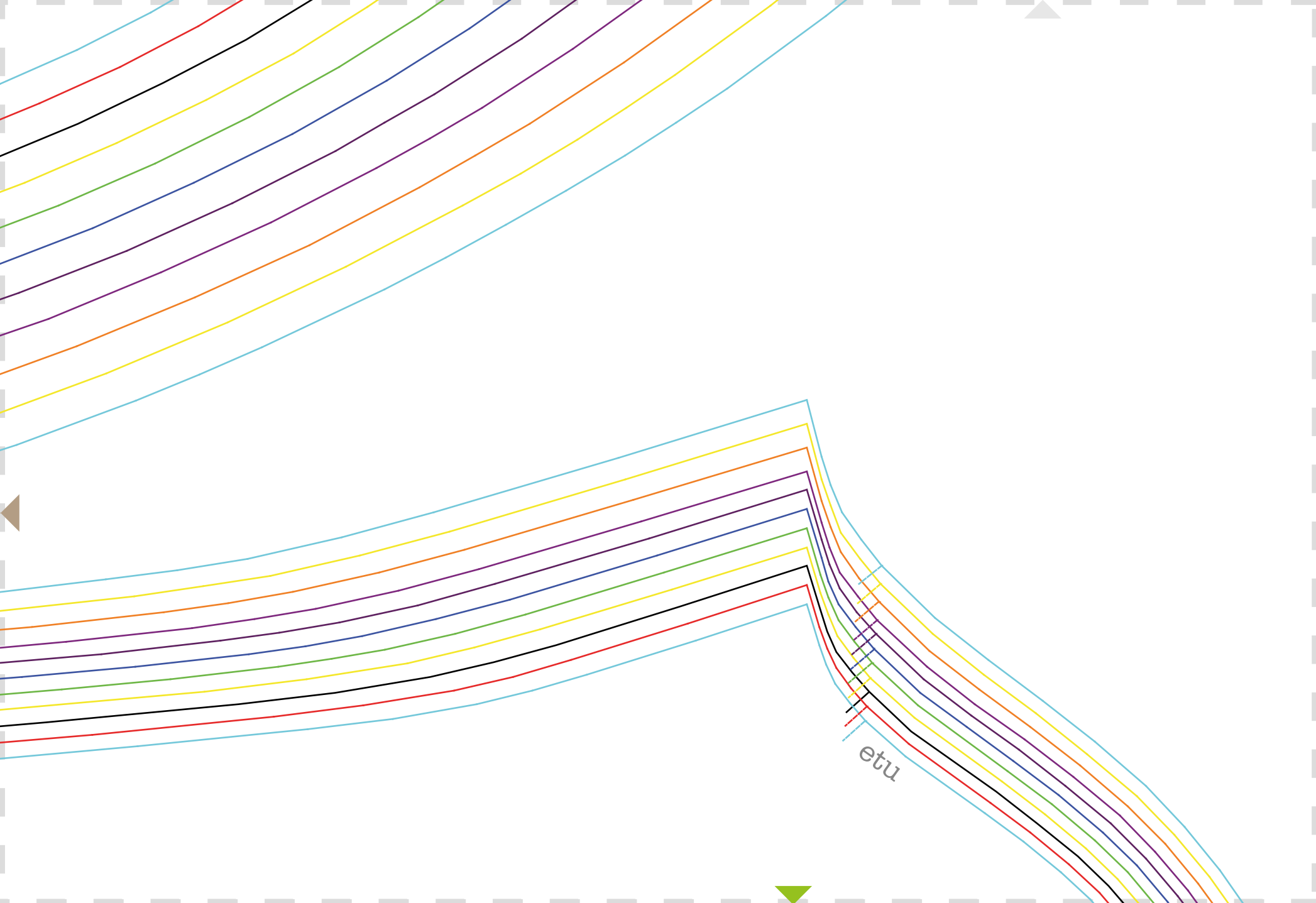


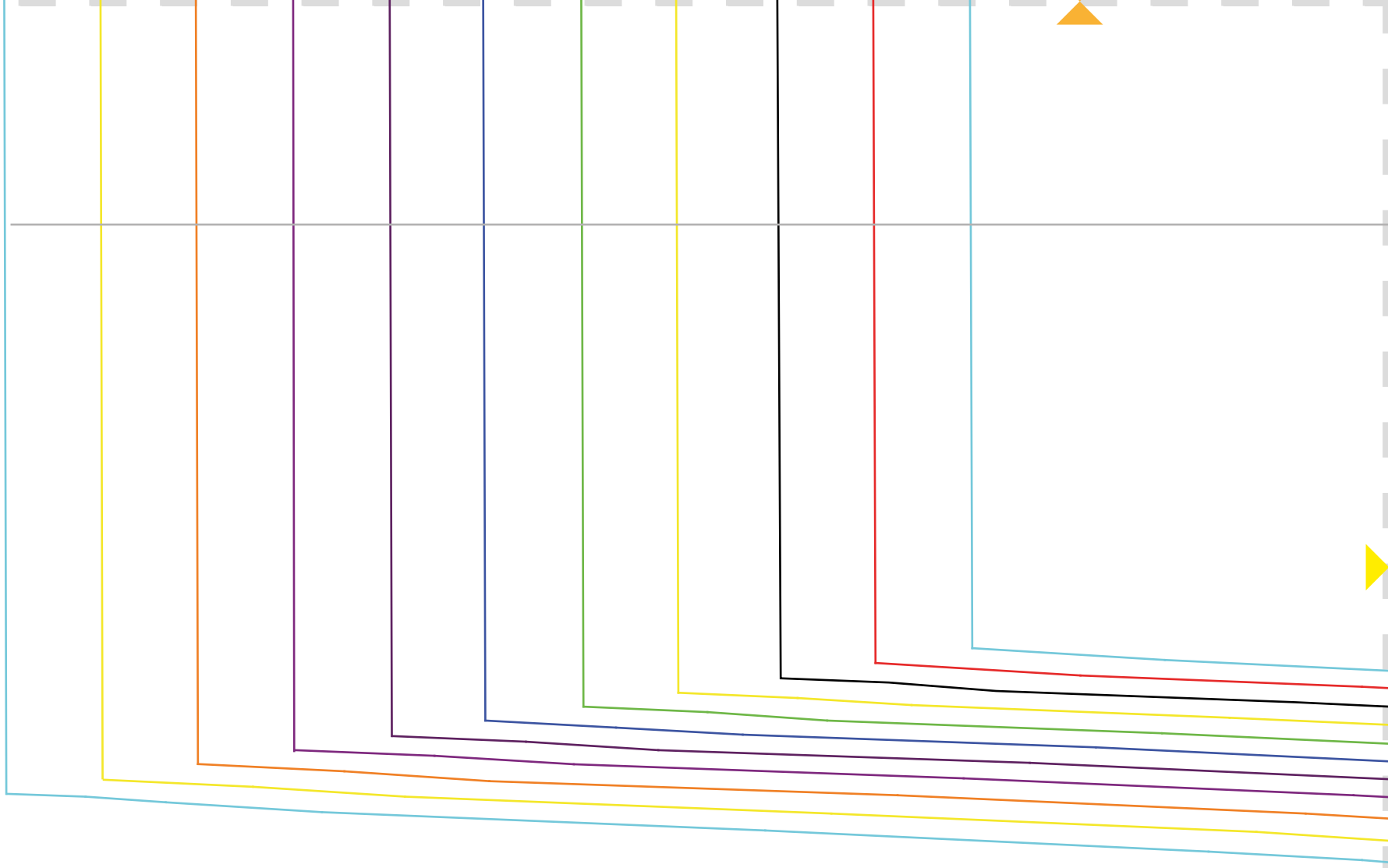


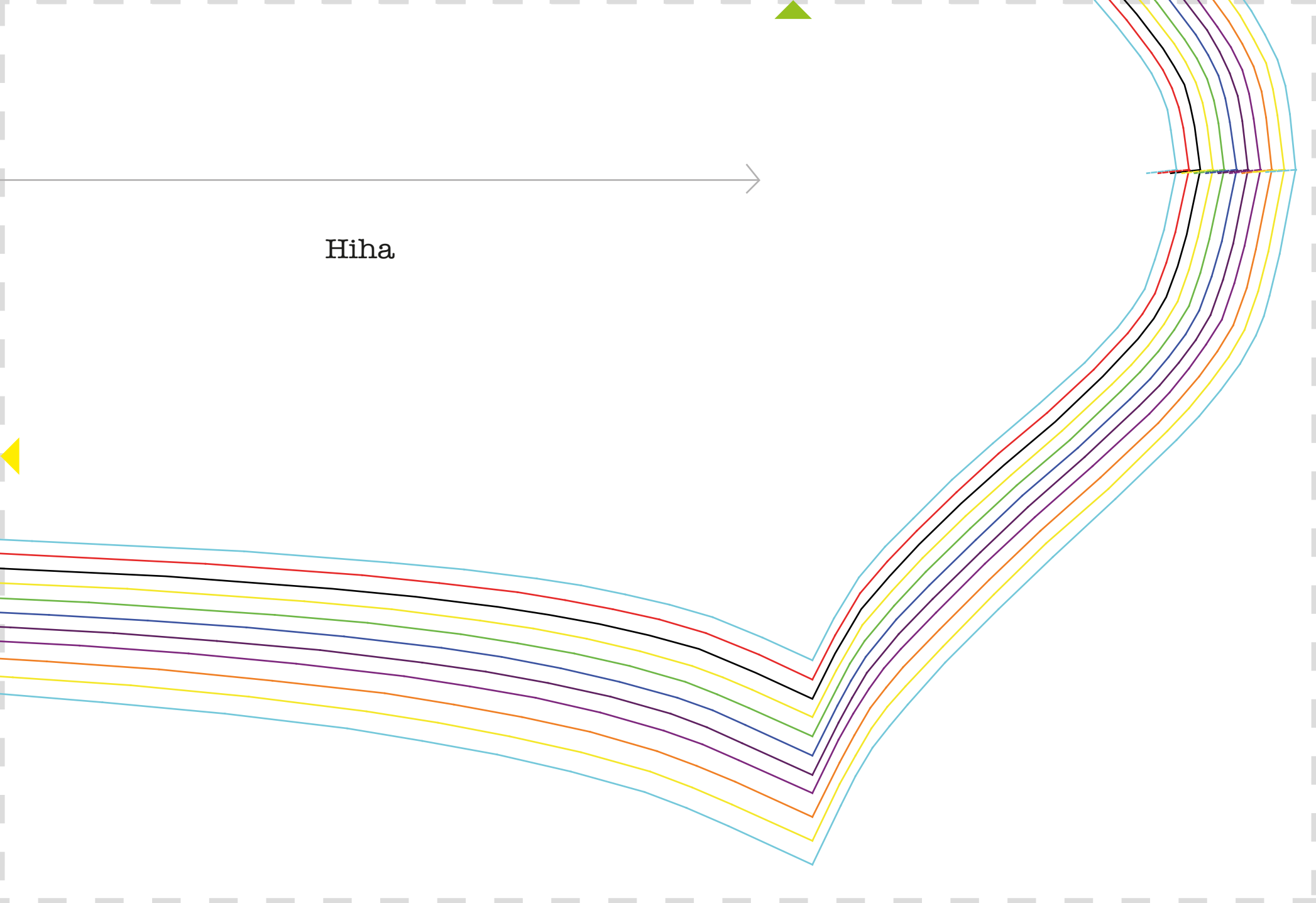


Alempi helma









Hiha