

# Raglanpaita

Koot 86 – 92 – 98 – 104 – 110 – 116 – 122 – 128

## Materiaali- ja leikkuuohjeet:

Voit tehdä työn kokonaan samasta trikoosta taikka eri kappaleet eri värisistä trikoista. Jos teet työn yksivärisenä, tarvitset täysleveän (n. 150 cm) palan trikoota korkeimman kappaleen korkuisena (ks. alla: varaa pitkähihaiseen paitaan hihan menekin verran trikoota, lyhythiaiseen takakappaleen menekin mukaan). Jos teet paidan useasta eri trikoosta, voit katsoa eri osien menakit erikseen tästä listasta:

Takakappale: 50 – 50 – 50 – 55 – 55 – 55 – 60 – 60 cm

Etukappale: 45 – 45 – 50 – 50 – 50 – 55 – 55 – 60 cm

Pitkät hihat: 50 – 50 – 55 – 55 – 55 – 60 – 60 – 60 cm

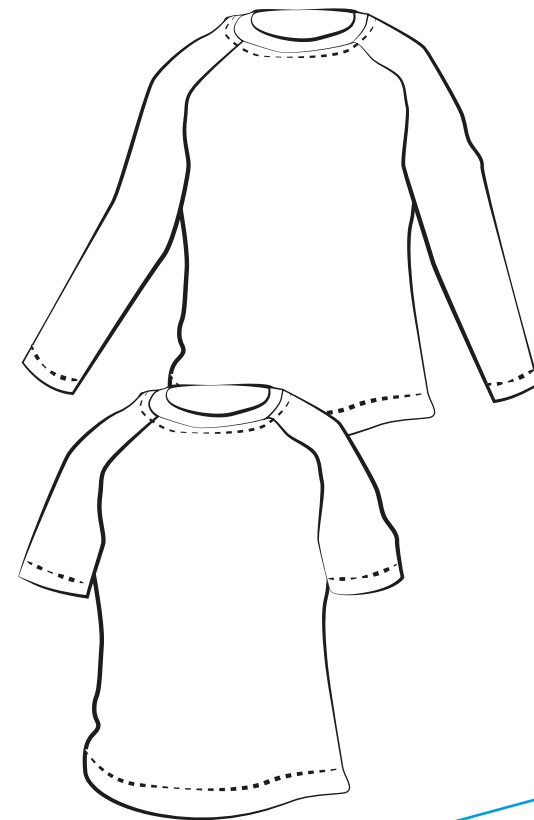
Lyhyet hihat: 30 cm kaikkiin kokoihin

Lisäksi tarvitset 5 cm korkean, 35 cm leveän palan resoria pääntielle. Määrät sisältävät n. 10 % kutistumisvaran. Kutista kankaat ennen leikkuuta.

Kaavakappaleet eivät sisällä sauman- ja käännevaroja. Lisää leikatessasi 1 cm saumavarat sekä käännevarat: 3 cm helmaan ja 2 cm hihansuihin. Suosittelemme 3 cm leveää helmäkäännettä, koska kapeampi käänne saattaa helposti kääntyä nurinpäin vaatetta käytettäessä.

Leikkaa yksi etu- ja takakappale kankaan taitteelta. Leikkaa kaksi hihakappaletta, toistensa peilikuvina.

Leikkaa lisäksi resorista kappale, jonka korkeus on 3 cm ja leveys 28 – 28,5 – 29 – 29,5 – 30 – 30,5 – 31 – 31,5 cm. Lisää 1cm saumavarat. Valmiin, kaksinkerroin kaulalle ommellun resorin leveydeksi tulee 1,5 cm.



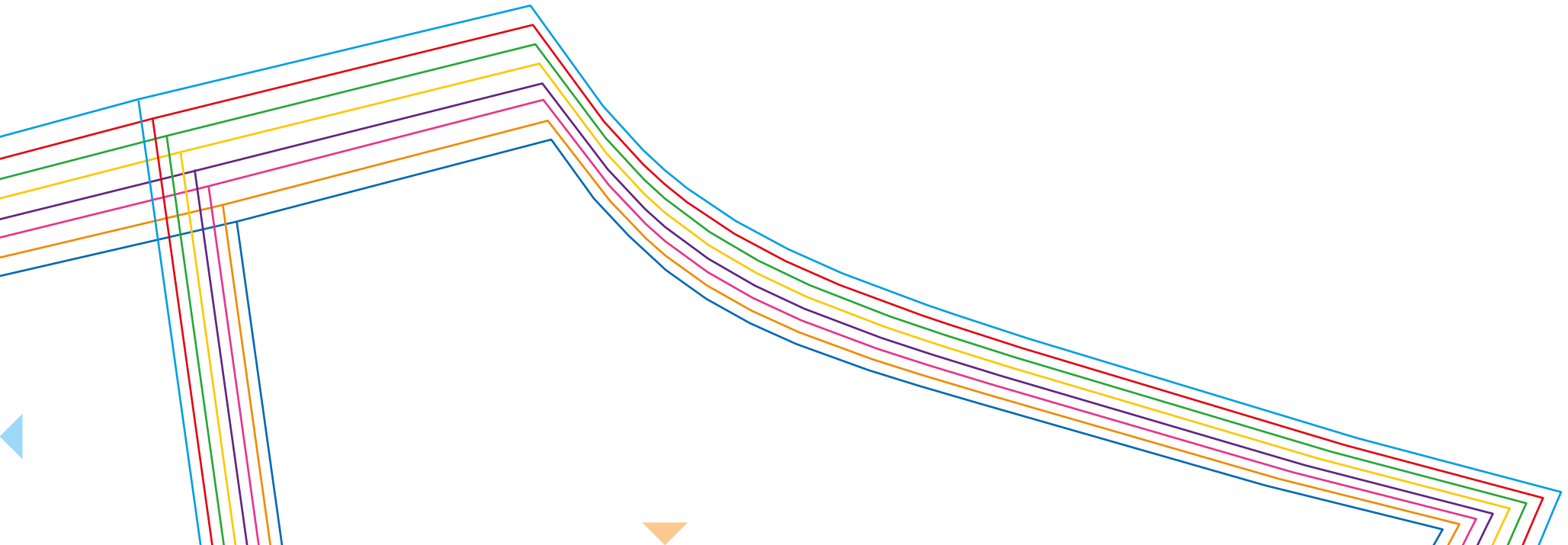
Kohdista nuolet vastakkain

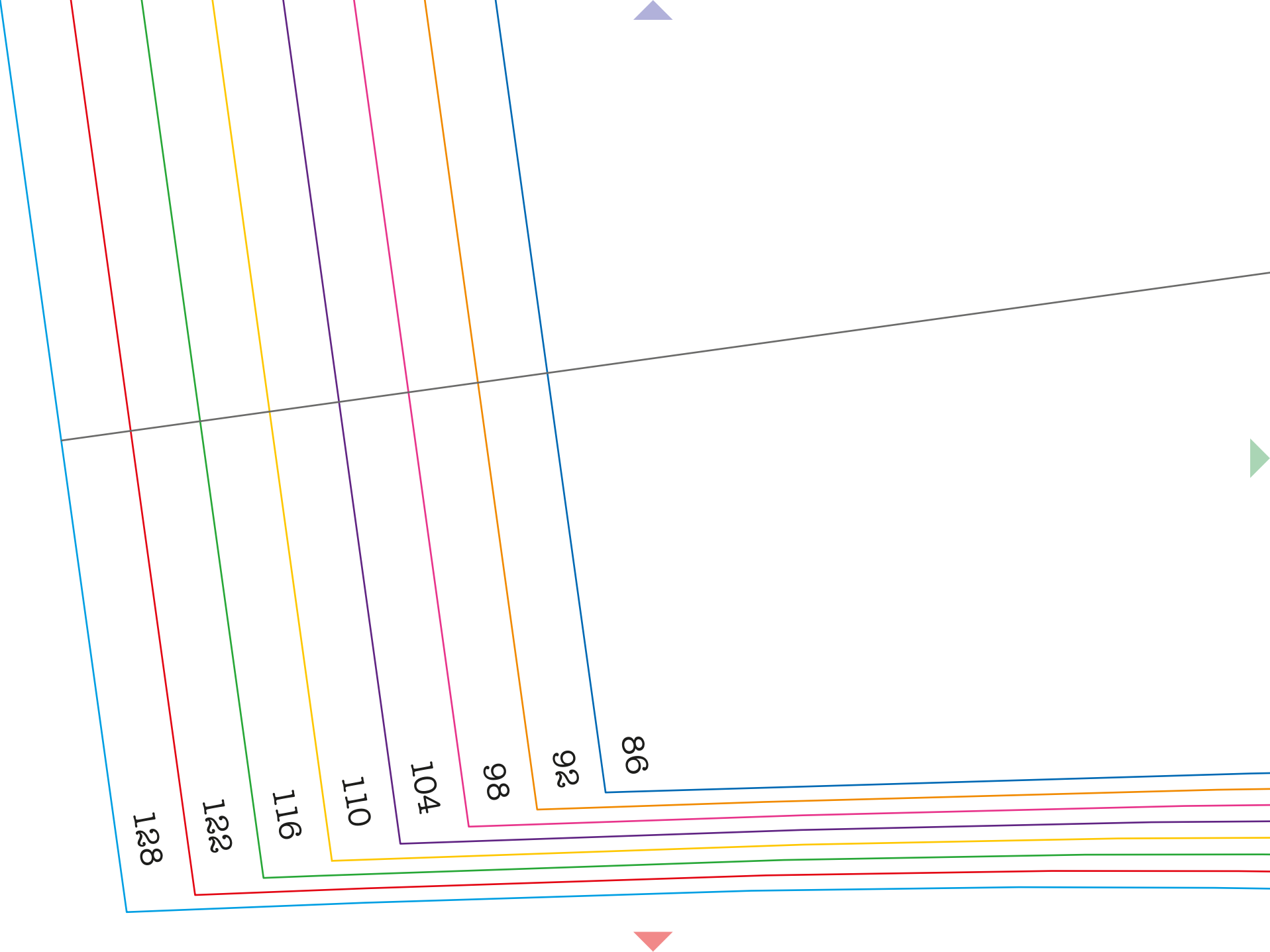
## Ompeluohje:

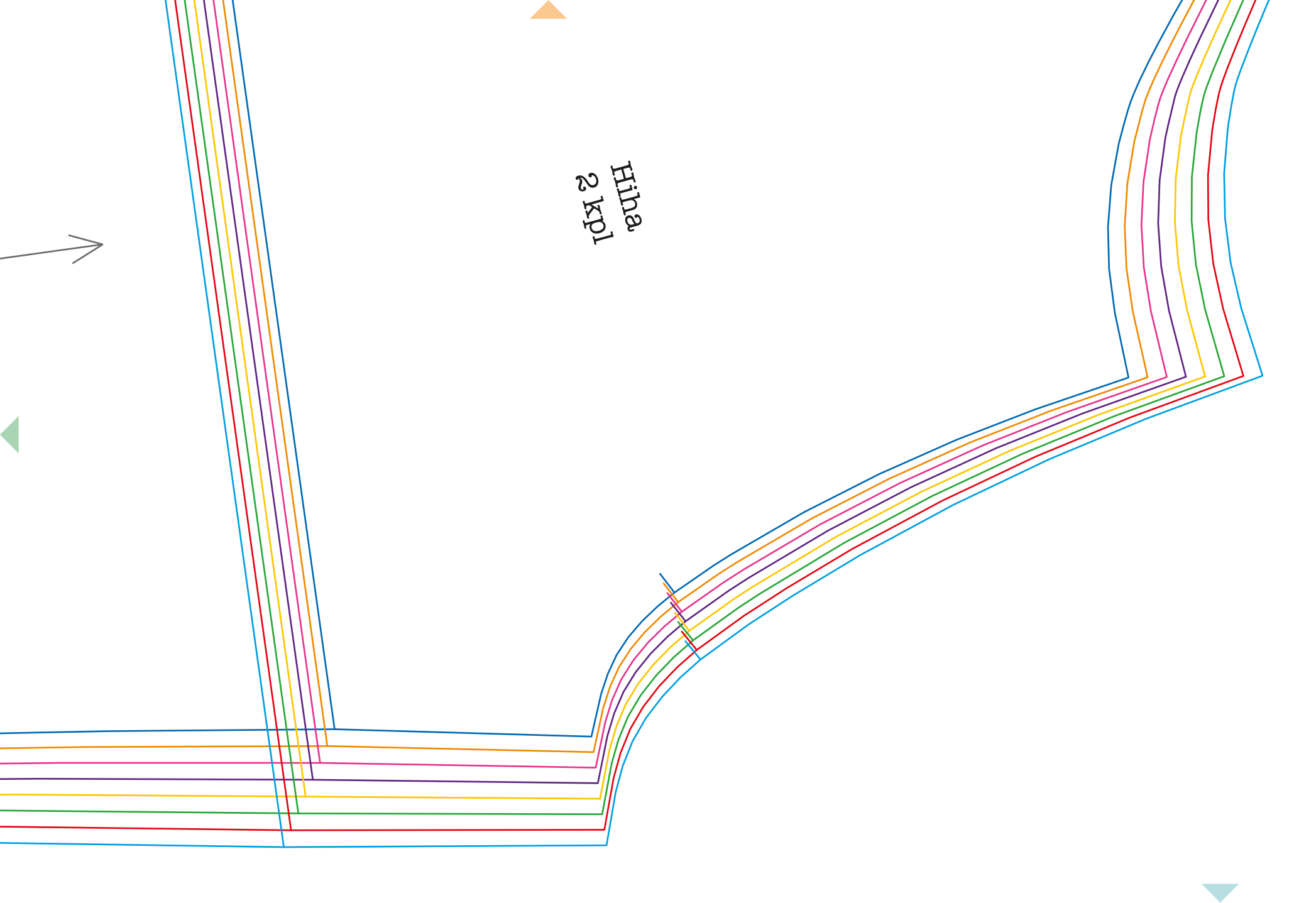
Ompele etu- ja takakappale sivusaumoista yhteen saumurilla tai joustavalla ompelukoneompeleella. Ompele hihojen sivusaumat. Ompele hihat kiinni miehustaan raglansaumaa pitkin. Tikkaa halutessasi saumanvarat hihojen puolelle.

Käännä hihojen ja helman taitteet nurjalle ja tikkaa ne kiinni esimerkiksi kaksoisneulalla tai peitetikkikoneella. Myös mikä tahansa joustava ompelukoneommel käy.

Ompele kaularesori lyhyistä päädyistään yhteen lenkiksi. Taita lenkki kaksin kerroin ja ompele saumurilla tai joustavalla ompelukoneompeleella kiinni kaula-aukkoon. Huomioi ompeleen riittävä joustavuus, jotta pukeminen onnistuu. Tikkaa kaularesorin saumanvara joustavalla tikkauksella miehustan puolelle.







Hihna  
2 kpl

## Käyttöehdot:

Paidan tekijänoikeudet kuuluvat Kangaskapinalle ([www.kangaskapina.fi](http://www.kangaskapina.fi)). Kaavan kopiointi ja levittäminen on sallittua edellyttäen, että käyttöehdot ja viittaukset Kangaskapinaan säilytetään. Kaavan levittämisestä ei saa periä jäljentämiskustannukset ylittävää maksua.

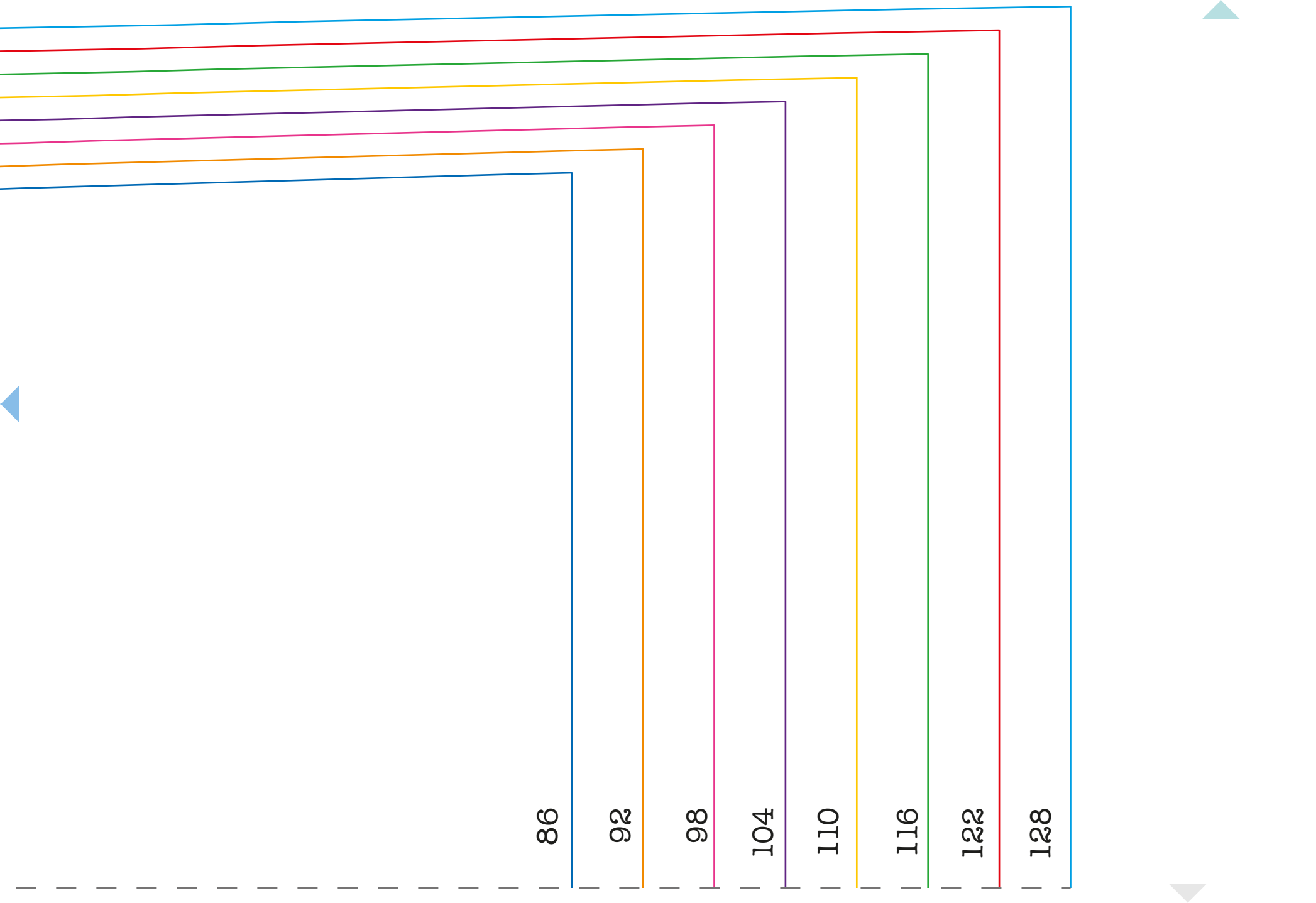
Kaavaa saa käyttää sekä yksityisiin ompelutöihin että myyntiin tehtäviin töihin. Valmiiden töiden yhteydessä ei tarvitse olla viittauksia käyttöehtoihin tai Kangaskapinaan.

Mikäli valmistat kaavan pohjalta tuotteita myyntiin, toivomme että harkitsset materiaalien hankintaa Kangaskapinasta.



Takakappale  
1 kpl taitteelta

KT



Etukappale  
1 kpl taitteelta

Tarkistusruutu

