



Kesäperhonen

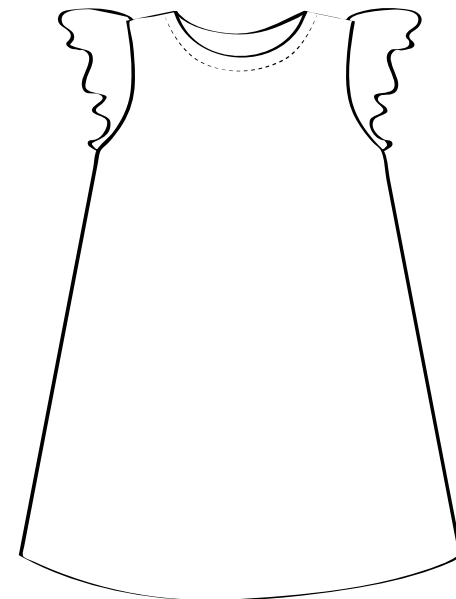
Koot 86 – 92 – 98 – 104 – 110 – 116 – 122 – 128

Materiaali- ja leikkuuohjeet:

Mekko on suunniteltu ommeltavaksi muotonsa säilyttävästä, napakan joustavasta puuvilla-elastaanitrikoosta. Mekon hihoihin suosittelemme yksiväristä puuvillatrikoota, koska se on saman väristä molemmilta puoliltaan, eikä hihan alapinnalta vilku painetun trikoon valkoinen kääntöpuoli.

Varaa työhön 60–65–70–70–75–80–85–90 cm puuvilla-elastaanitrikoota etu- ja takakappaleeseen sekä 15 cm ohutta puuvillatrikoota hihoihin. Määrät sisältävät n. 10 % kutistumisvaran. Kutista kankaat ennen leikkuuta.

Kappaleet eivät sisällä sauman- ja käännearvoja. Lisää leikatessasi 1 cm saumanvarat sekä 3 cm käänne helmoihin ja 1 cm käänne kaula-aukkoon. Kaikki kappaleet leikataan taitteelta; hihoja kaksi kappaletta. Hihat voi huolitella joko saumurilla, jolloin saumanvaraa hihansuuhun ei välttämättä tarvita lainkaan, tai ompelukoneella kaksinkertaisella käännteellä (esim. 5 mm + 5 mm), jolloin hihansuuhun varataan 1 cm käännevara.



Ompeluohje:

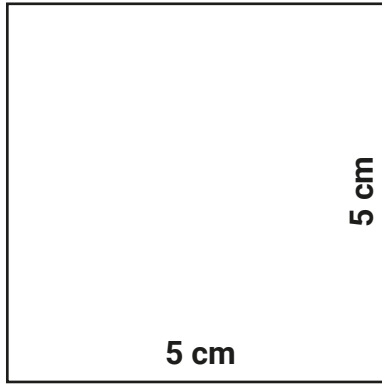
Ompele mekon sivusaumat ja olkasauma saumurilla tai joustavalla ompelukoneompeleella. Ompele perhoshihojen lyhyet saumat yhteen renkaaksi.

Huolittele hihansuut joko saumurin rullapärmeellä tai ompelukoneella kaksi kertaa käännettynä niin, että leikkuureuna jää käänteen sisään. Käännä helmakäänne ja kaula-aukon käänne nurjalle ja tikkaa ne joustavalla ompelukoneompeleella tai peitetikkikoneella. Huomioi kaula-aukon tikkausompeleen riittävä jousto jotta pukeminen onnistuu.

Ompele perhoshihojen loivemmalle puolelle poimulanka käsin tai ompelukoneella. Kiristä hiha miehustan kädentieaukon kokoiseksi ja ompele hihat miehustaan kiinni. Suurin osa poimutuksesta saa tulla hihan ylemmälle puoliskolle, hartian seudulle. Tikkaa hihan saumanvarat miehustan puolelle.



Tarkistusruutu



Kohdista nuolet vastakkain

116-128

98-110

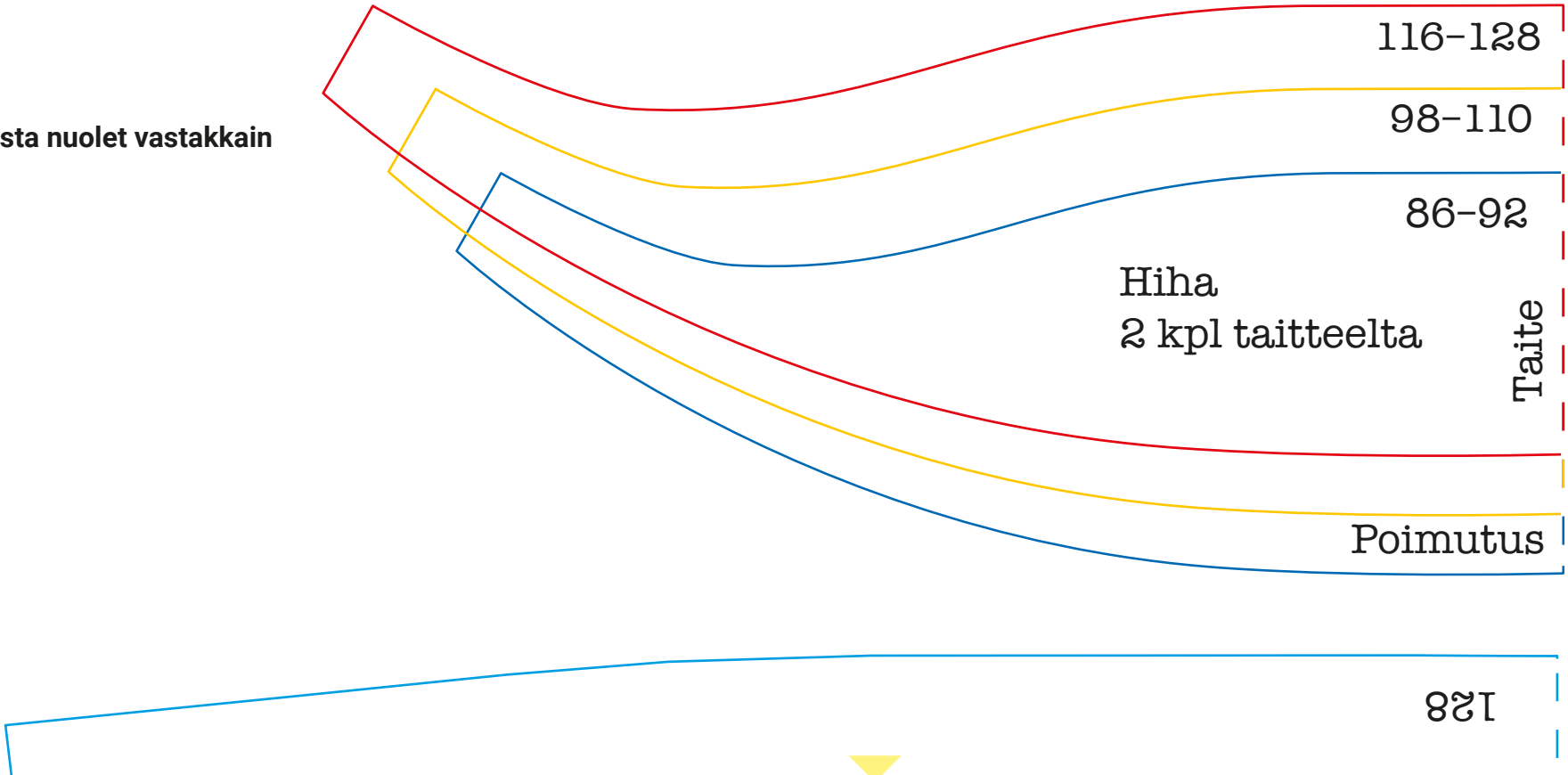
86-92

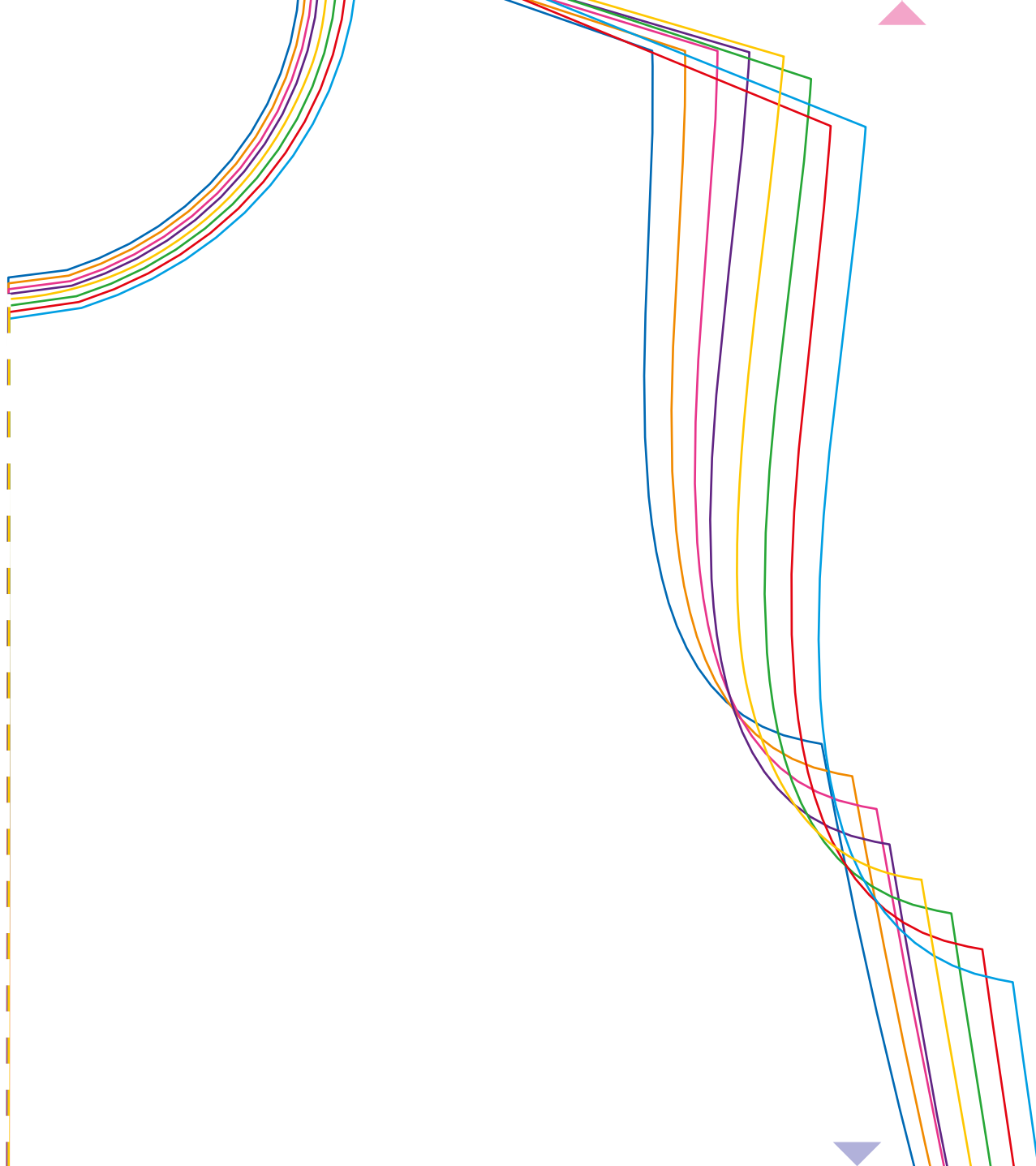
Hiha
2 kpl taitteelta

Taite

Poimutus

128





Käyttöehdot:

Mekon tekijänoikeudet kuuluvat Kangaskapinalle (www.kangaskapina.fi). Kaavan kopiointi ja levittäminen on sallittua edellyttäen, että käyttöehdot ja viittaukset Kangaskapinaan säilytetään. Kaavan levittämisestä ei saa periä jäljentämiskustannukset ylittävää maksua.

Kaavaa saa käyttää sekä yksityisiin ompelutöihin että myyntiin tehtäviin töihin. Valmiiden töiden yhteydessä ei tarvitse olla viittauksia käyttöehtoihin tai Kangaskapinaan.

Mikäli valmistat kaavan pohjalta tuotteita myyntiin, toivomme, että harkitset materiaalien hankintaa Kangaskapinasta.

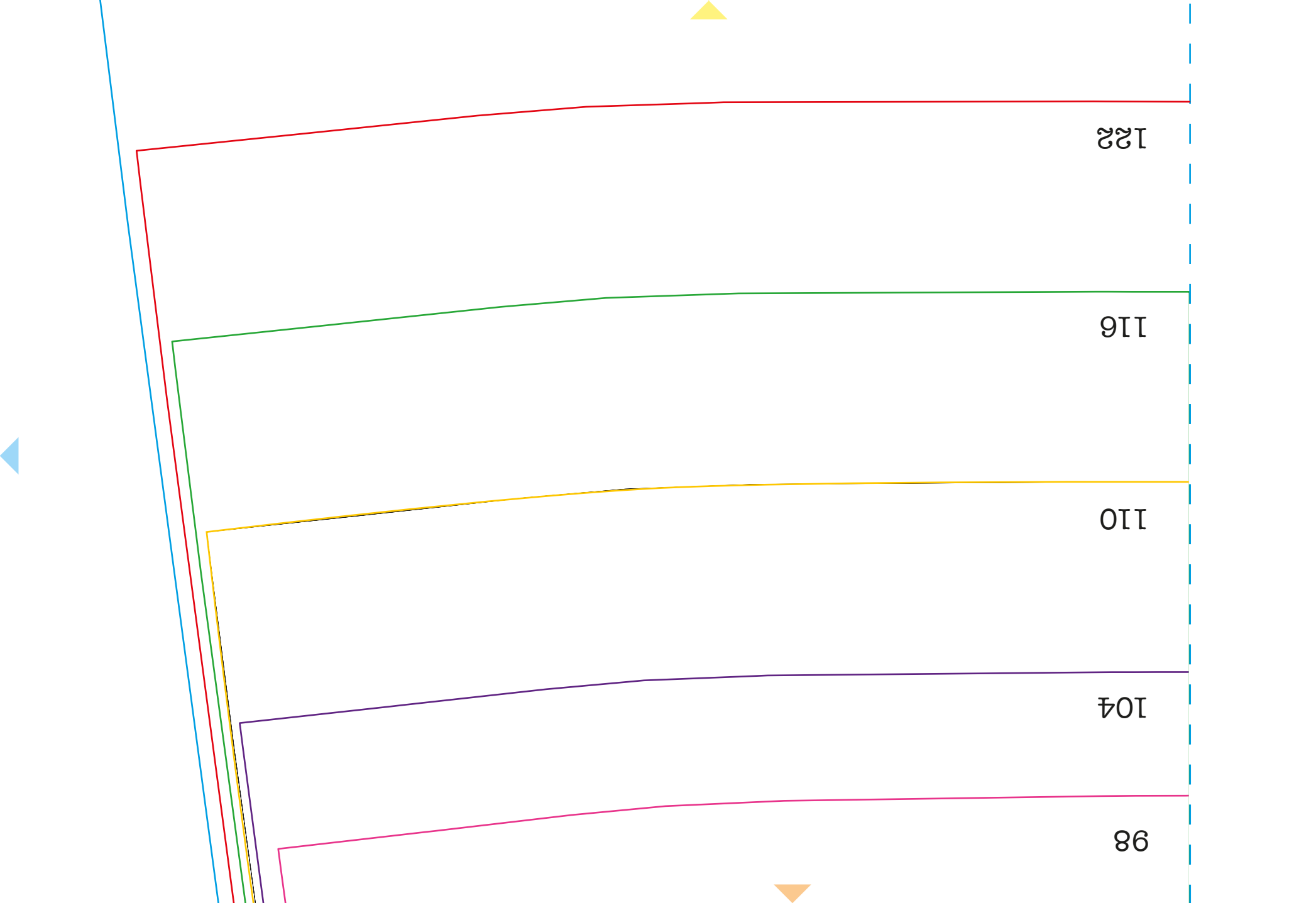
122

116

110

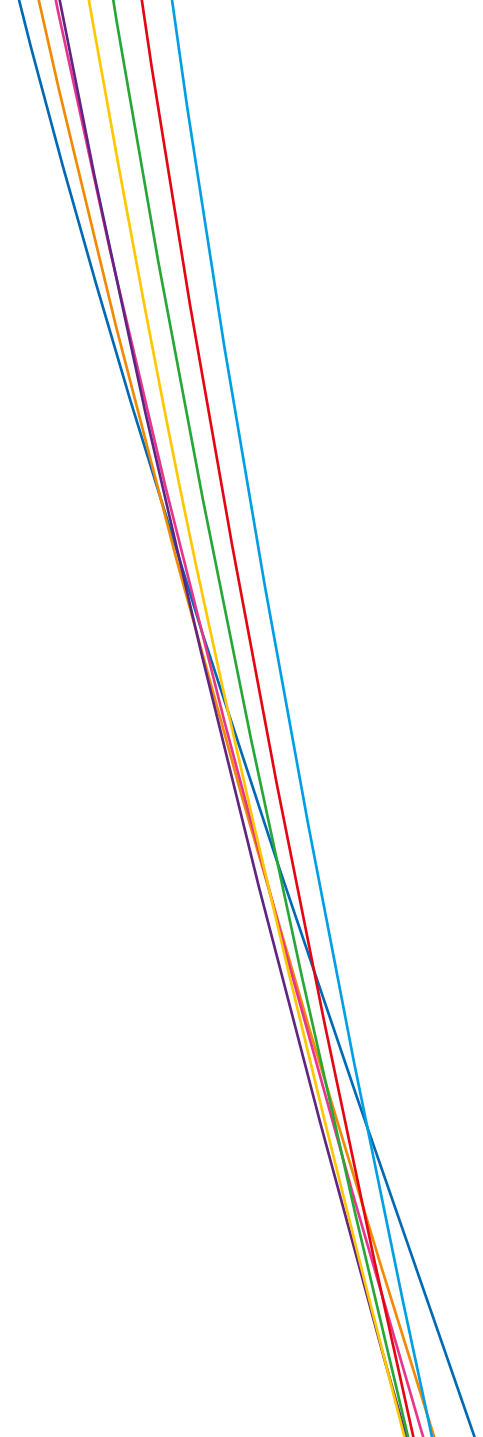
104

98



KE

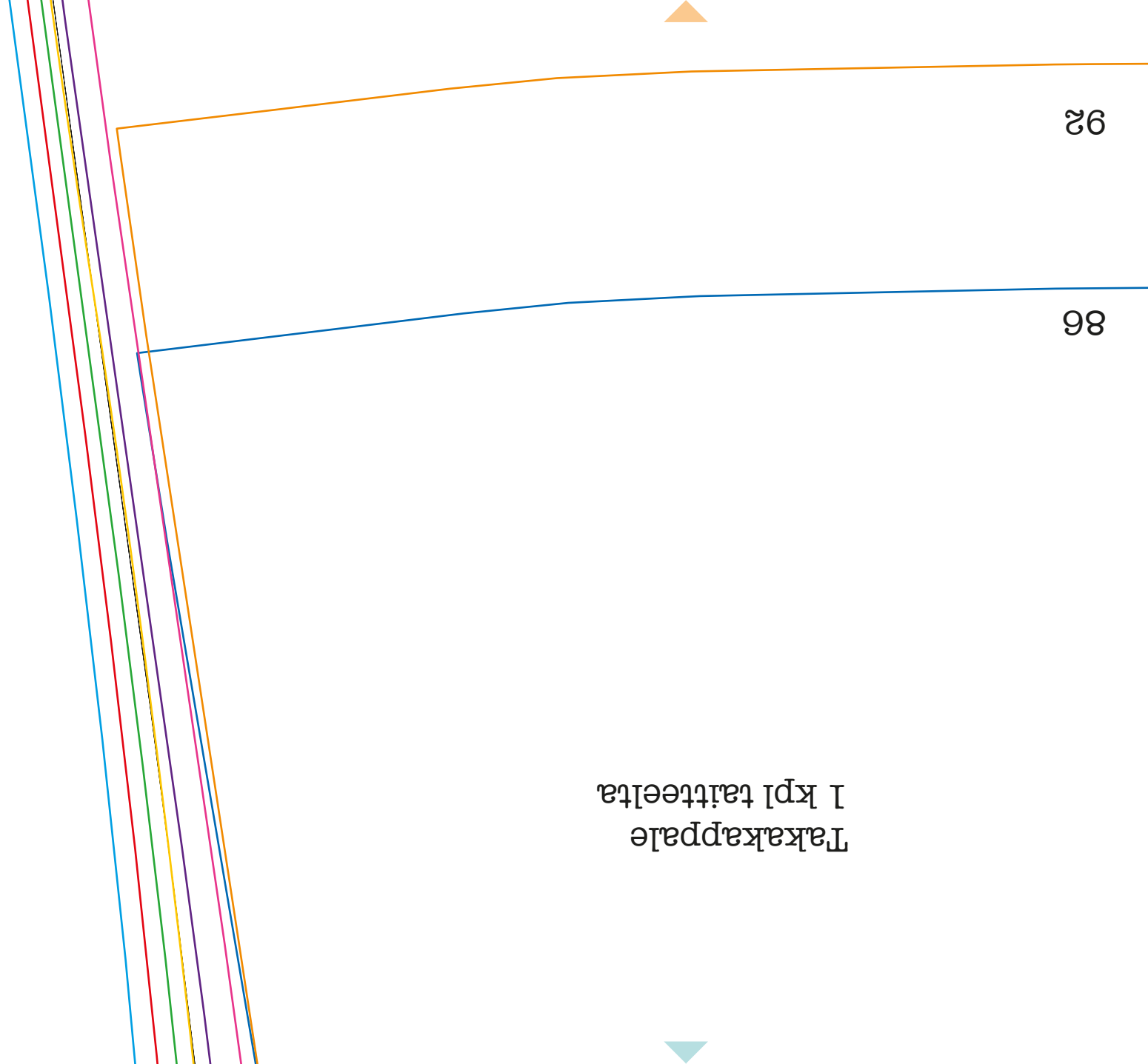
Etukappale
1 kpl taitteelta

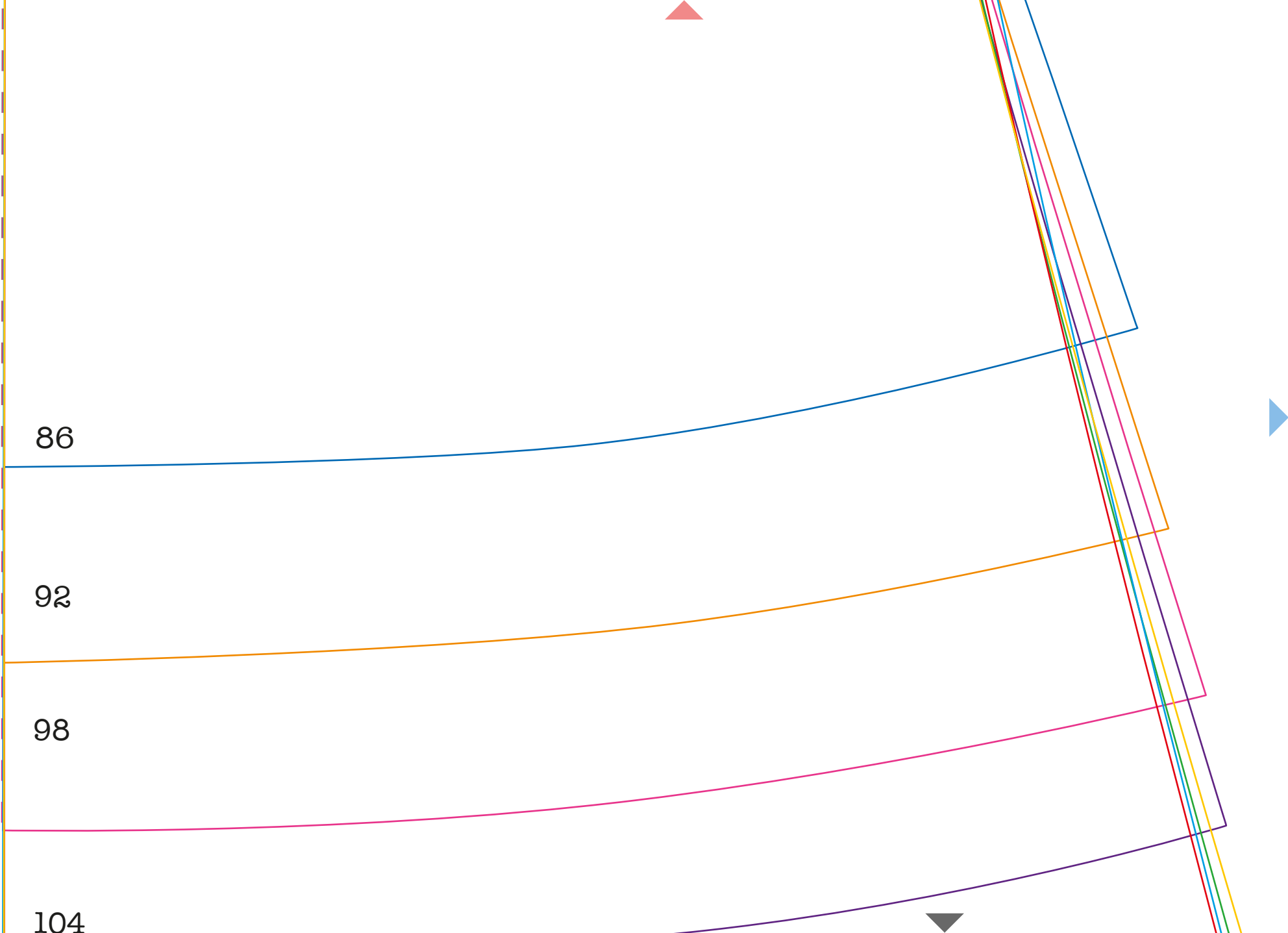


Takakappale
1 kpl taitteelta

86

92





KT

