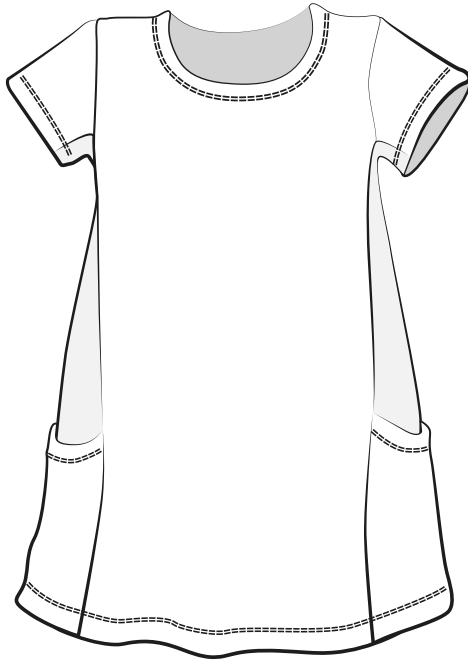


KANGAS
KAPINA

Lasten taskutunika

Koot 74-80-86-92-98-104-110-116-122-
128-134-140-146-152-158-164-170



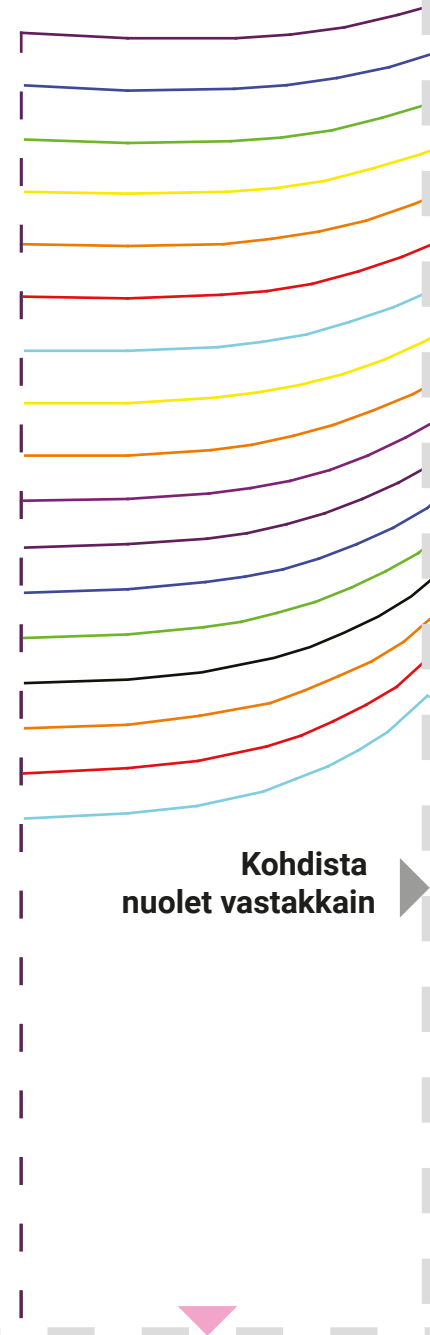
Rennossa tunikassa on isot sivutaskut ja tilaa liikkumiselle.

Materiaalit:

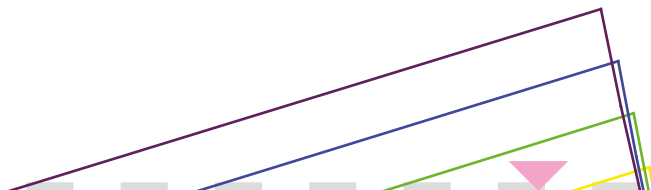
Käytä tunikaan joustavaa puuvilla-elastaanitrikoota. Sivukiilat voit halutessasi tehdä myös vaikkapa coolmaxista, jolloin kainalot hengittävät kesähelteillä.

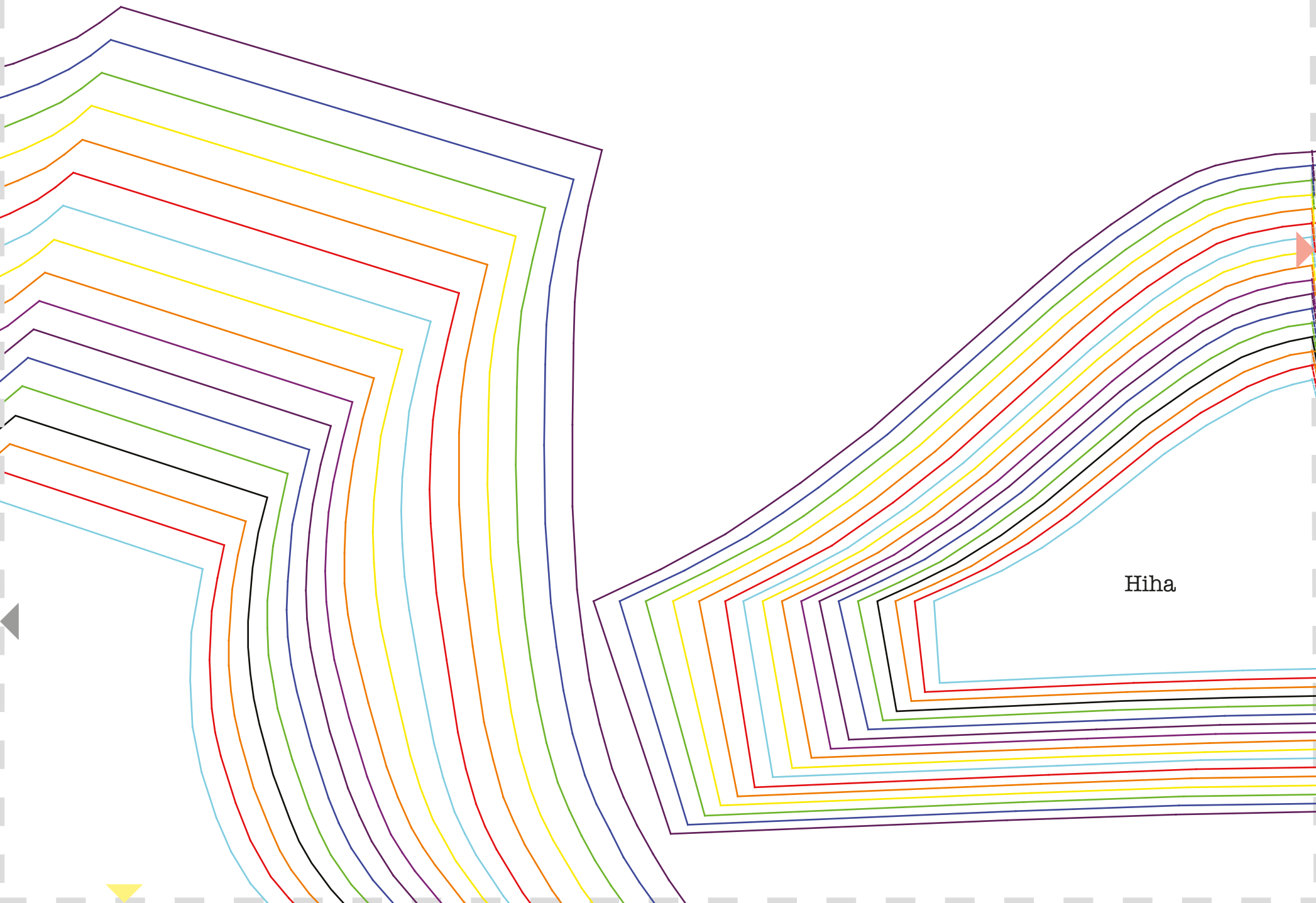
50-55-55-60-60-65-65-70-70-75-75-80-80-85-85-90 -90 cm
trikoota, leveys 155cm (etu- ja takakappale, hihat)

45-45-50-50-50-55-55-55-60-60-65-65-65-70-70-75-75 cm
puuvilla-elastaanitrikoota (sivukappaleet)

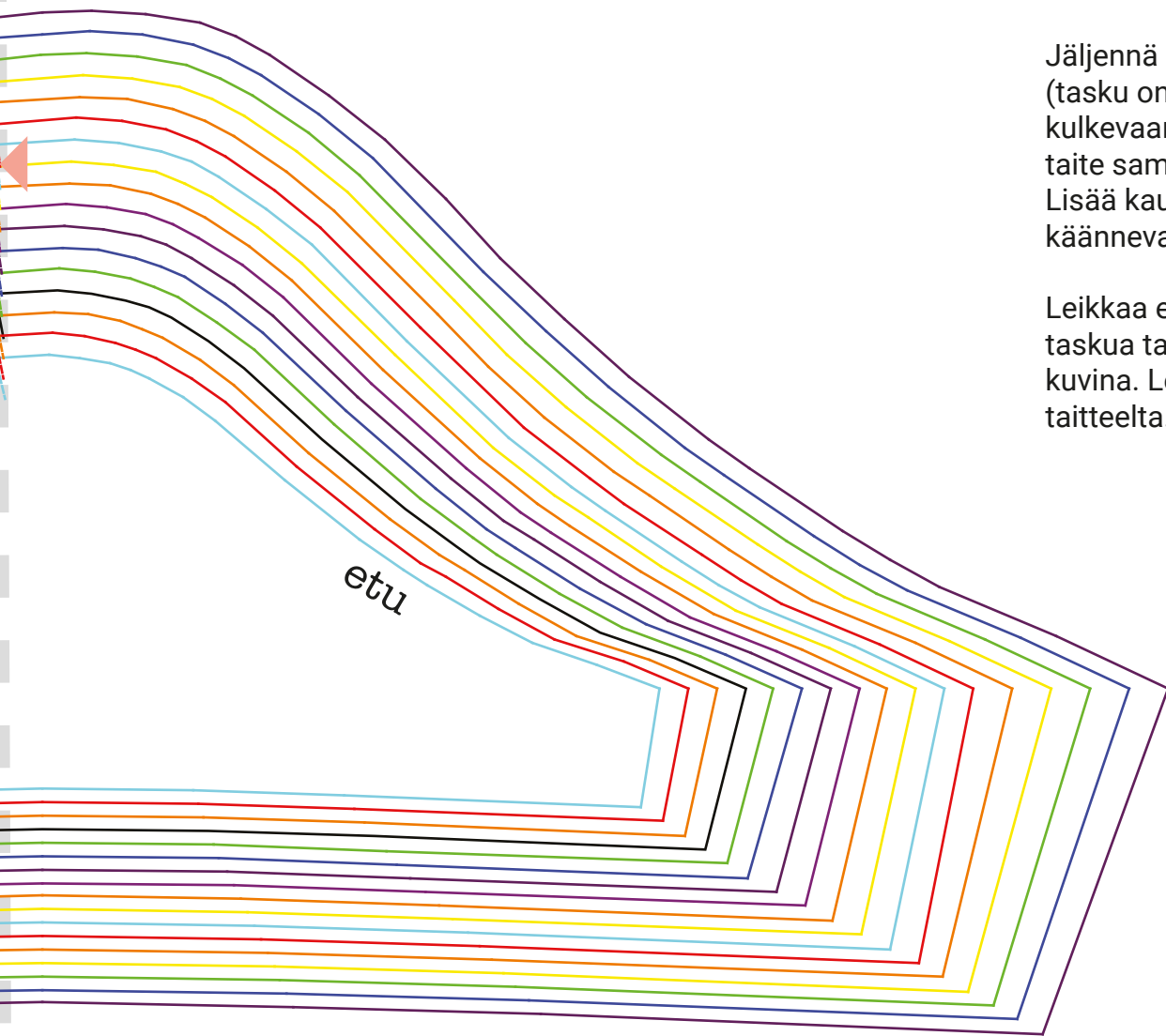


**Kohdista
nuolet vastakkain**





Hiha

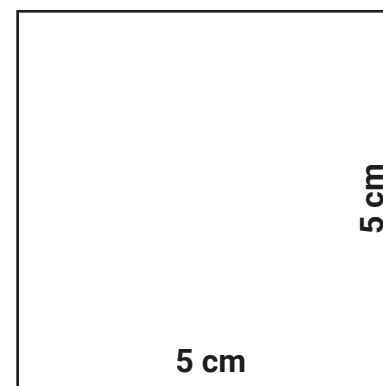


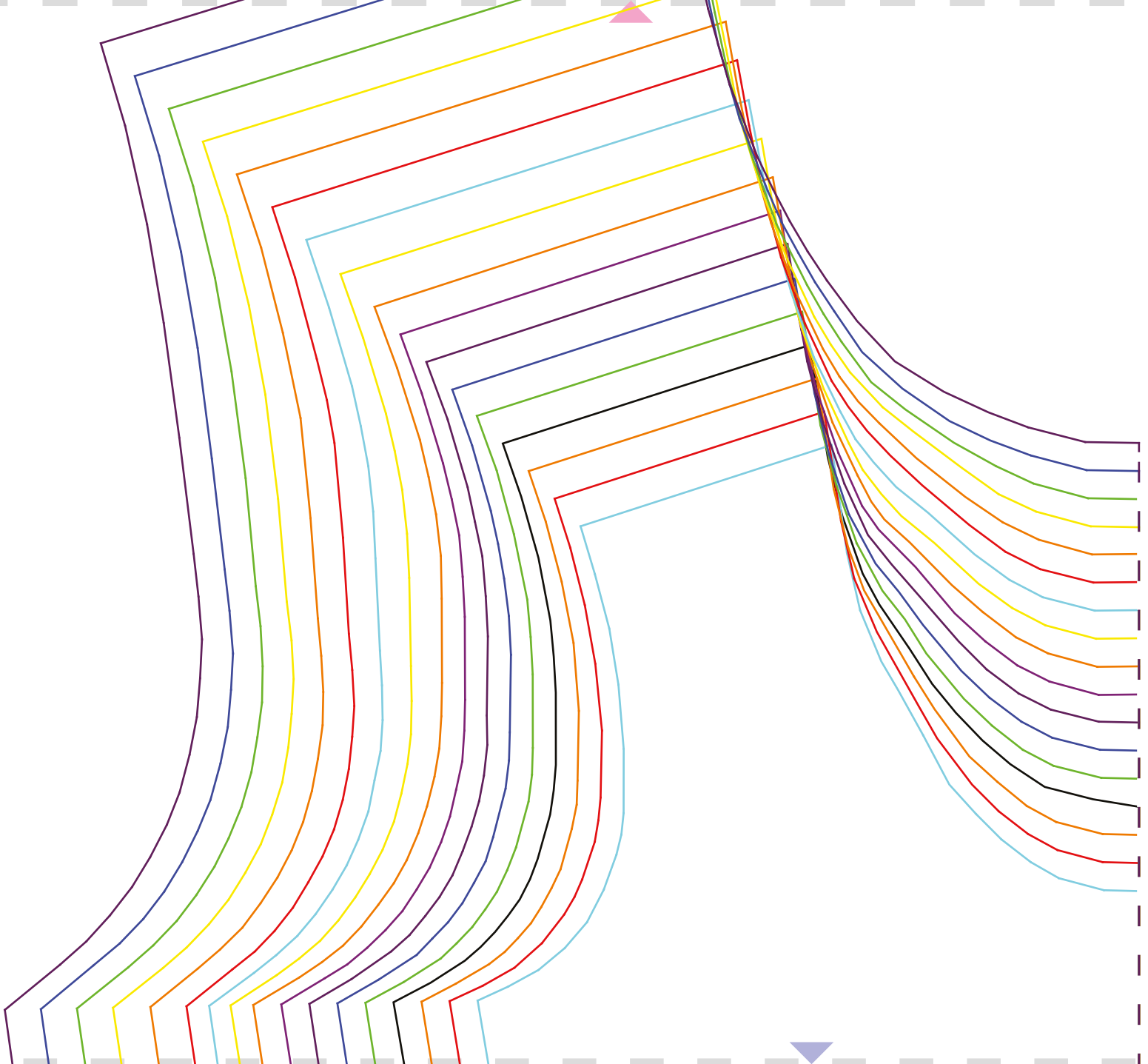
Leikkaaminen:

Jäljennä sivukappaleesta tasku omaksi kaavanosakseen (tasku on sivukappaleen alaosa, sivukappaleen keskellä kulkevaan kaareen asti). Myös taskukappaleeseen tulee taite samalle kohdalle kuin sivukappaleeseen. Lisää kaula-aukkoon, taskunsuihin ja hihansuihin 1,5 cm käännevarat. Lisää helmaan 3 cm käännevara.

Leikkaa etukappale ja takakappale taitteelta, leikkaa 2 kpl taskua taitteelta sekä kaksi hihaa toisiinsa nähden peilikuvina. Leikkaa toisesta kankaasta kaksi sivukappaletta taitteelta.

Tarkistusruutu





TAJTE (KT)





Takakappale

Ompeluohjeet:

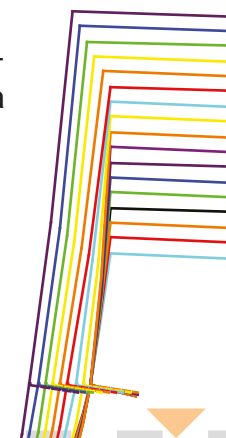
Taita taskunsuun (taskun yläreunan) käänne nurjalle ja tikkaa se kiinni kaksoisneulalla.

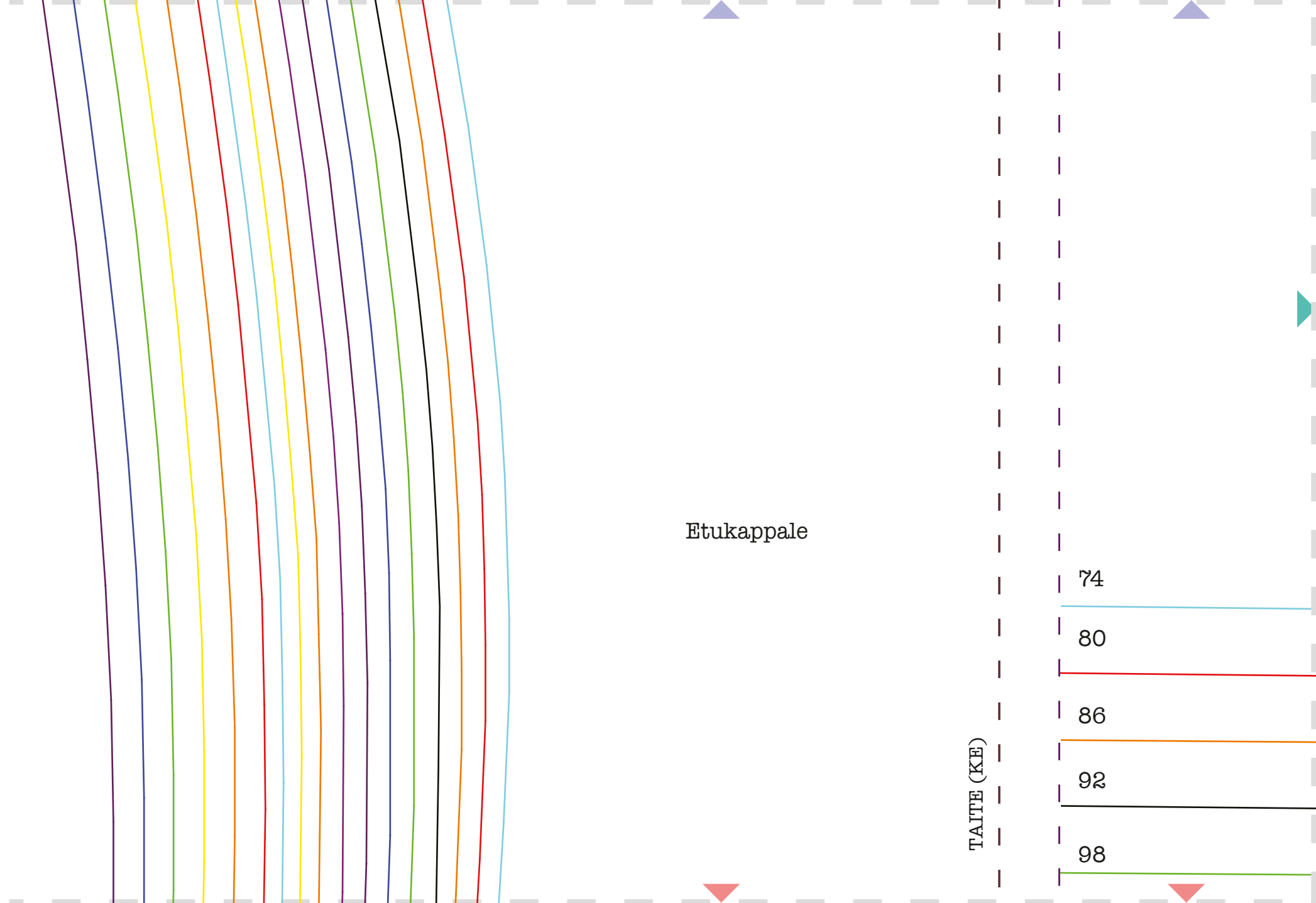
Ompele etu- ja takakappale olkasaumoista yhteen. Ompele hihat kiinni kädenteihin.

Ompele sivukappaleet ja taskut paikalleen: aseta tasku oikeat puolet vastakkain etukappaleelle, ja aseta sivukappale oikea puoli taskun nurjaa vasten niin, että sivukappaleen kapea yläreuna tulee hihansuuhun asti. Ompele sauma; tasku kiinnitty etukappaleen ja sivukappaleen väliin. Kiinnitä sivukappale ja tasku vastaavasti takakappaleeseen. Toista toiselle sivulle.

Huolittele:

Taita helman, pänttien ja hihansuiden käänteet nurjalle ja tikkaa ne kiinni kaksoisneulalla. Taskun alareuna kiinnittyy samalla ja muodostaa taskupussin.





Etukappale

TAITE (KE)

74

80

86

92

98

