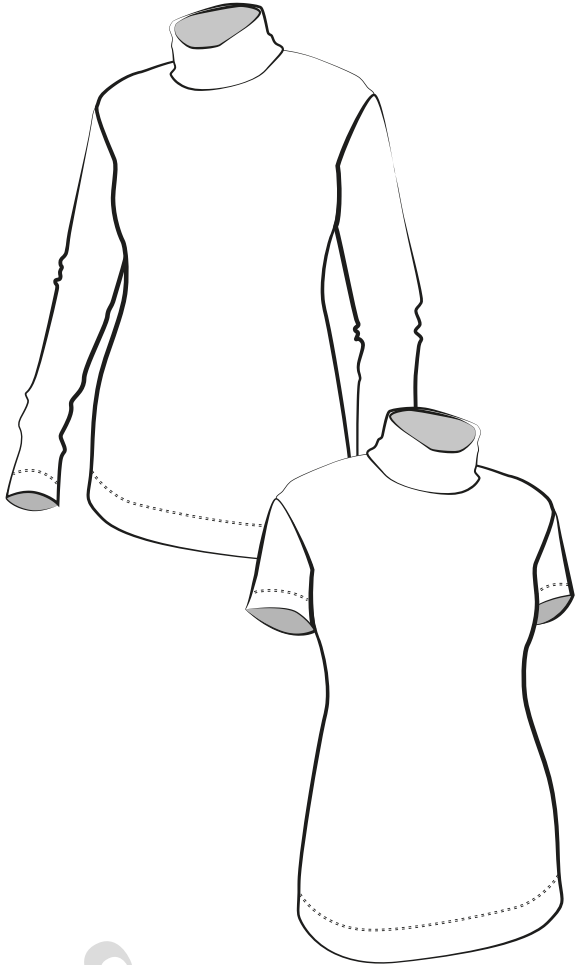


KANGAS
KAPINA

Ihana kamala poolo

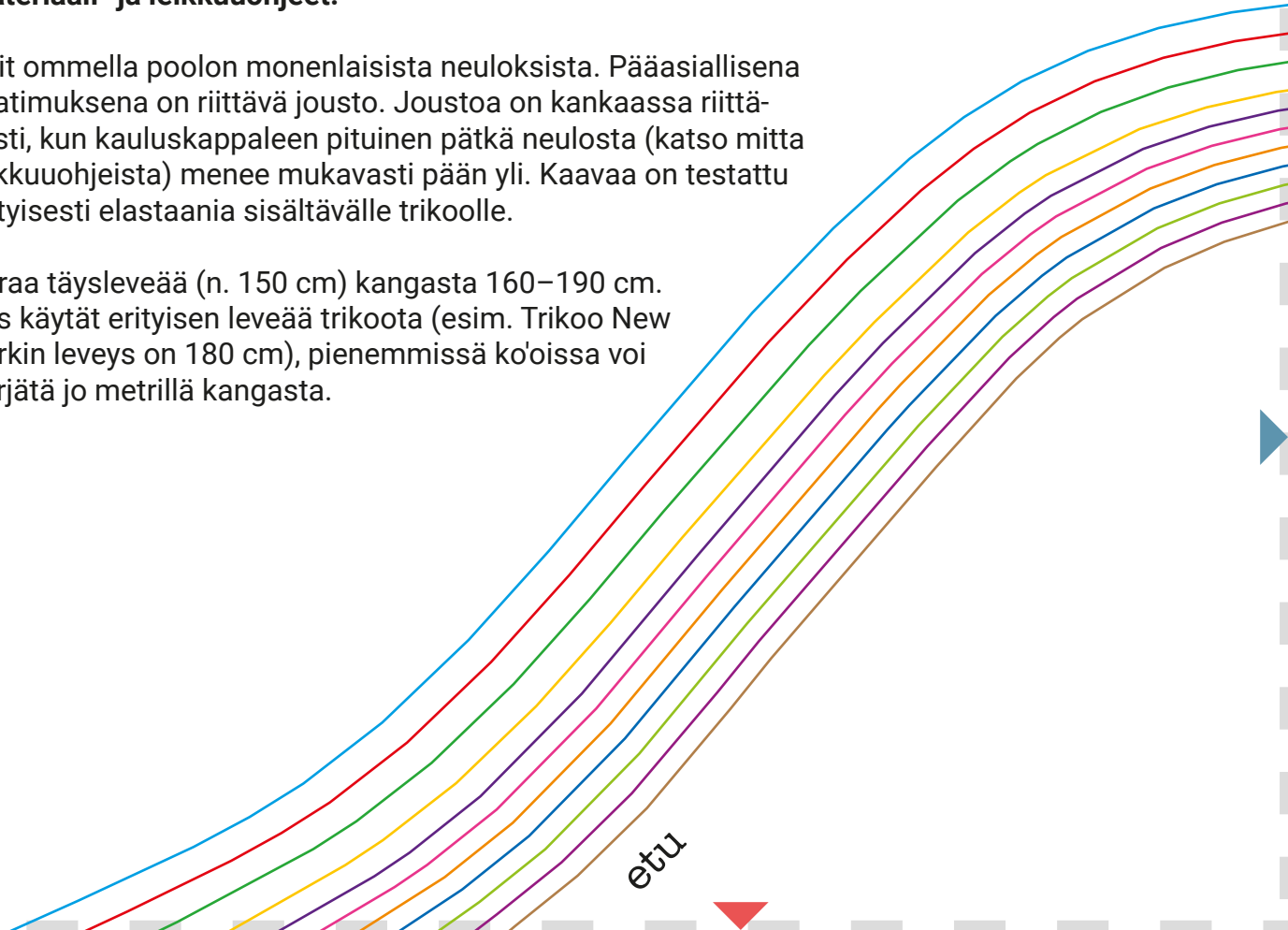
Koot 32 – 34 – 36 – 38 – 40 – 42 – 44 – 46 – 48 – 50 – 52



Materiaali- ja leikkuuohjeet:

Voit ommella poolon monenlaisista neuloksista. Pääasiallisena vaatimuksena on riittävä jousto. Joustoa on kankaassa riittävästi, kun kauluskappaleen pituinen pätkä neulosta (katso mitta leikkuuohjeista) menee mukavasti pään yli. Kaavaa on testattu erityisesti elastaania sisältävälle trikoolle.

Varaa täysleveää (n. 150 cm) kangasta 160–190 cm. Jos käytät erityisen leveää trikoota (esim. Trikoo New Yorkin leveys on 180 cm), pienemmissä ko'oissa voi pärjätä jo metrillä kangasta.



Leikkaaminen:

Asettelu:

Koossa 32–42 etukappale ja hihat rinnakkain. Takakappale etukappaleen kanssa päällekkäin, kaulus etu- ja takakappaleen yläpuolelta.

Koossa 44–52 hiha + etukappale rinnakkain, hiha + takakappale rinnakkain, siten että hihat ovat pystysuunnassa päällekkäin ja etu- ja takakappale ovat kankaan toisessa reunassa päällekkäin. Jäljelle jäävästä kankaasta leikataan kaulus.

Kappaleet eivät sisällä sauman- ja käännevaroja. Lisää hihansuihin 2 cm käännevara sekä helmaan 3 cm käännevara. Lisää muihin kaavojen reunoihin 1 cm saumanvarat (myös kauluskappaleeseen).

Leikkaa taka- ja etukappale taitteelta.

Leikkaa kaksi hihakappaletta toisiinsa nähden peilikuvina.

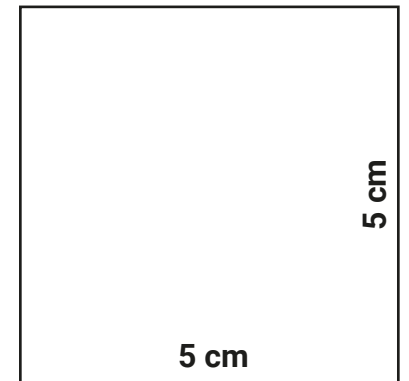
Leikkaa lisäksi kauluskappale, joka mitat ovat:

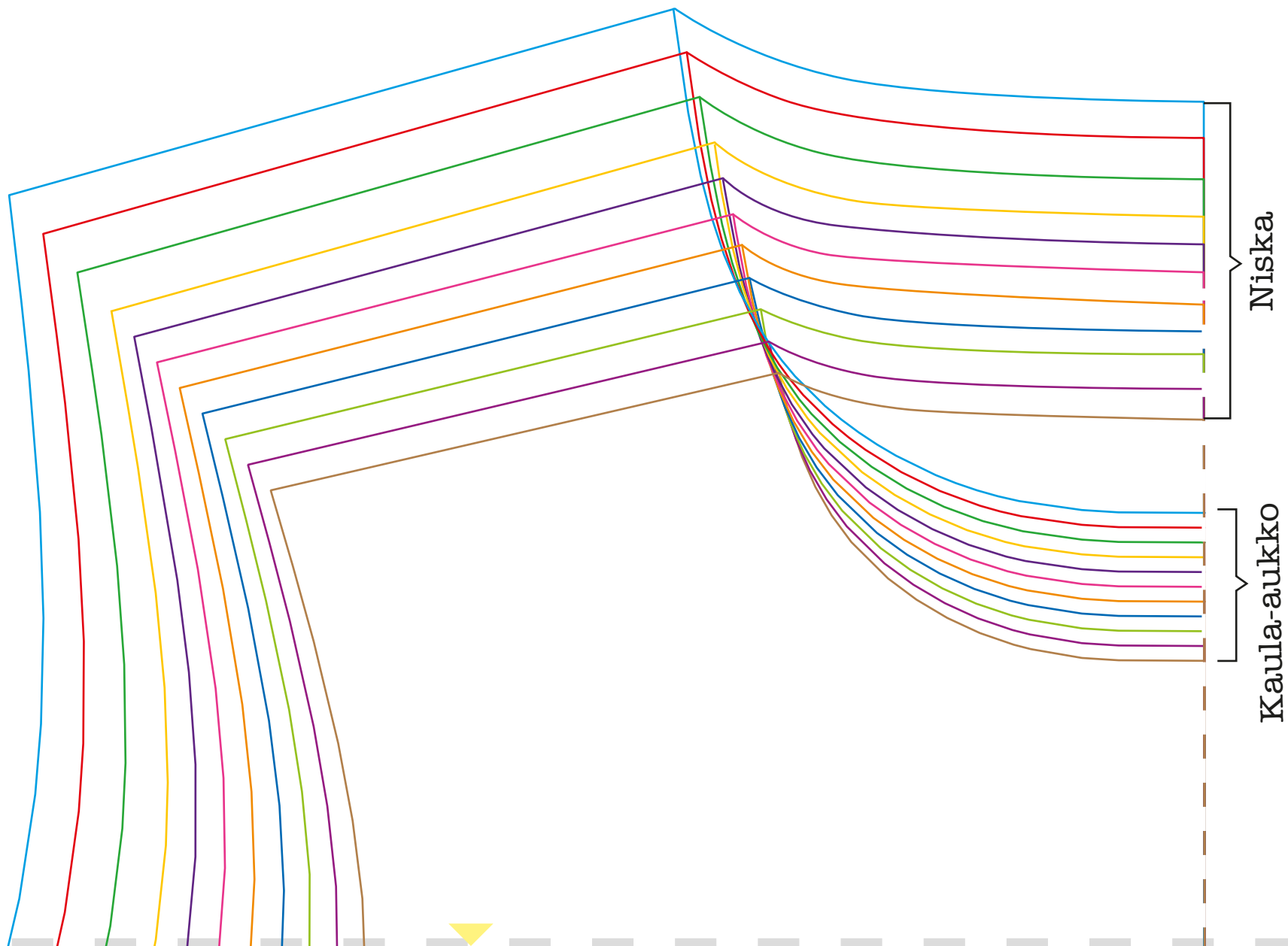
Leveys 37–38–39–40–41–42–43–44,5–46–47,5–49 cm + saumanvarat

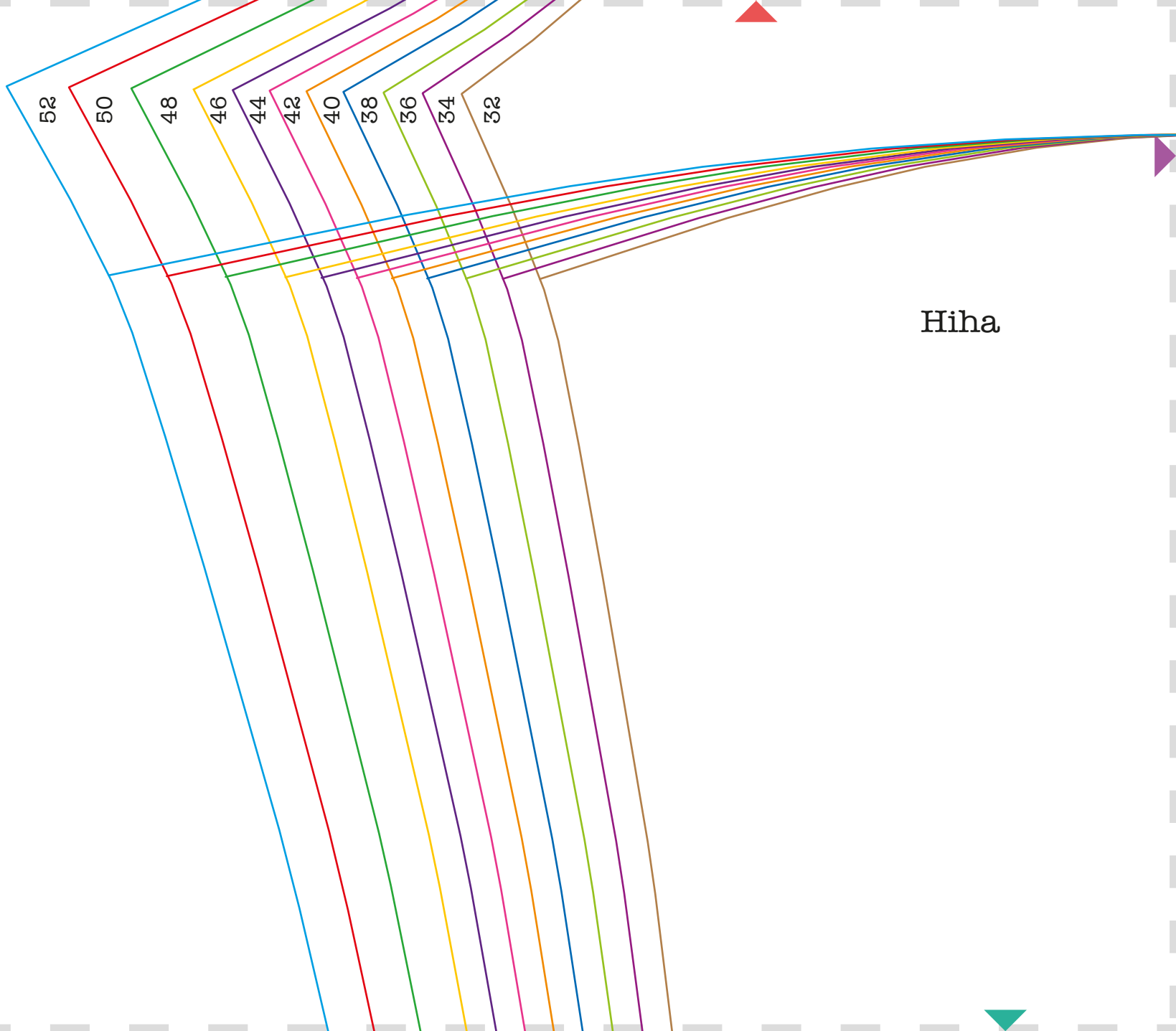
Korkeus 23–25 cm + saumanvarat

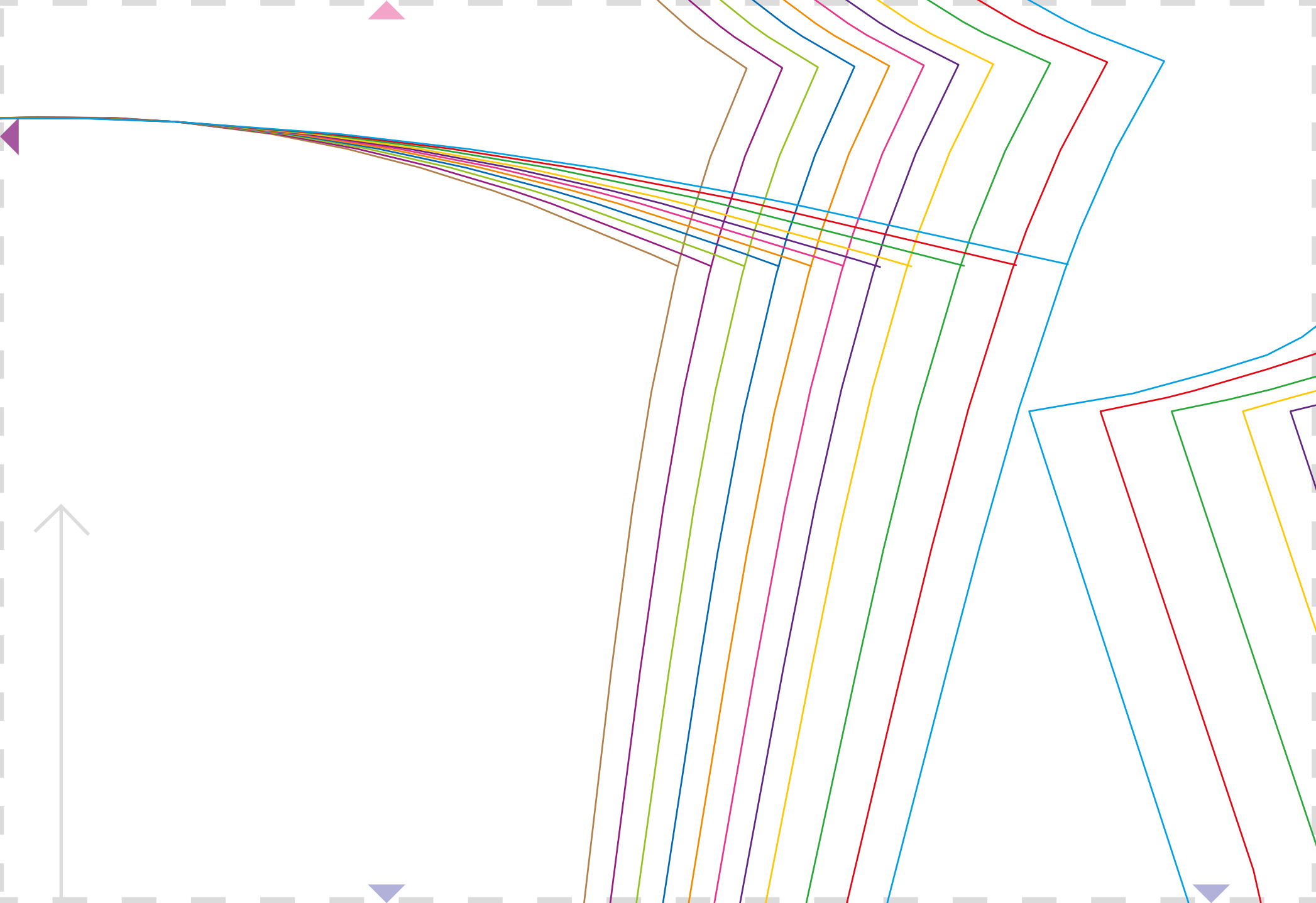
Kohdista nuolet vastakkain

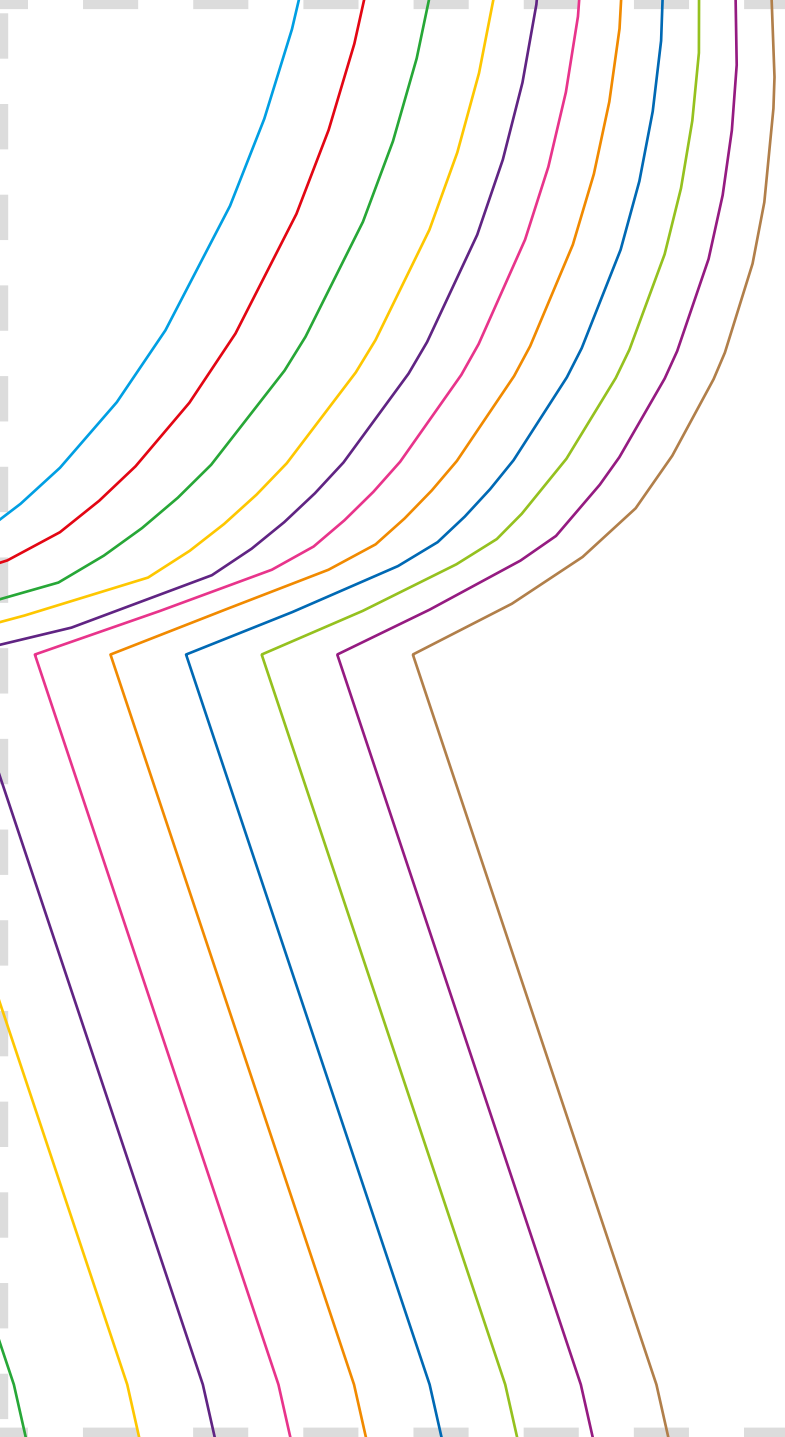
Tarkistusruutu











Etu- ja takakappale



Ompeluohjeet:

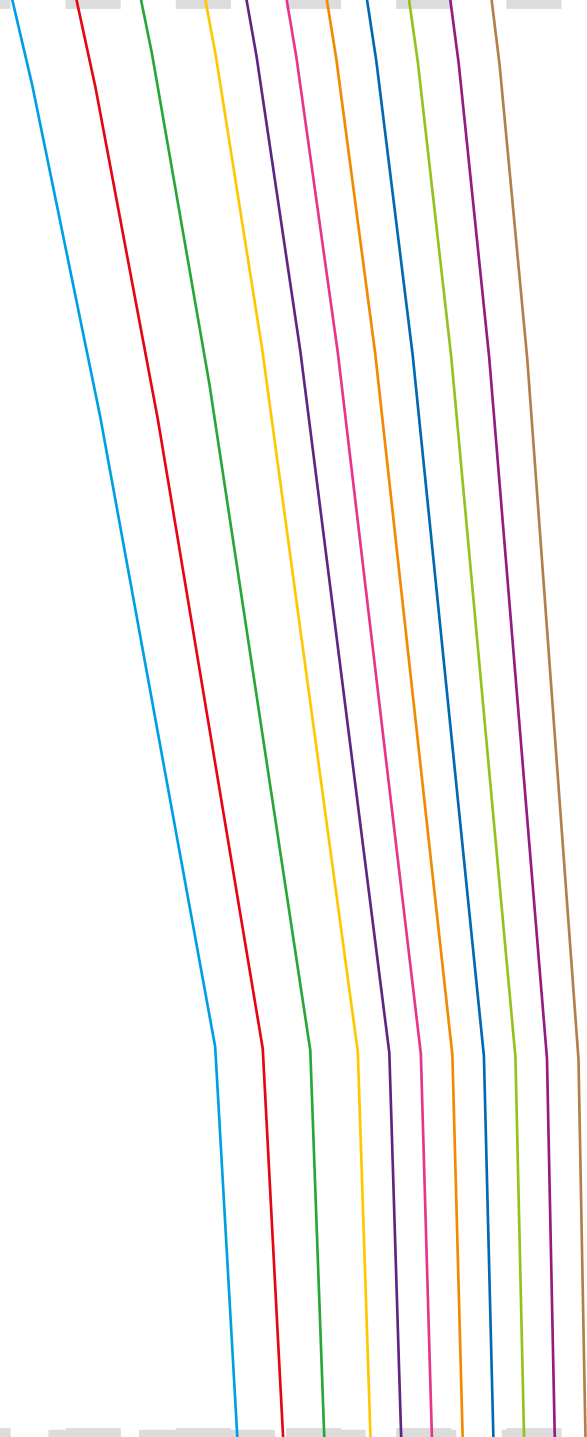
Käytä saumoihin saumuria tai joustavaa ompelukoneommelta (esim. kapea sik-sak tai varsinainen jousto-ommel) ja tikkauksiin peitetikkikonetta tai ompelukoneen joustavaa ommelta tai kaksoisneulaa.

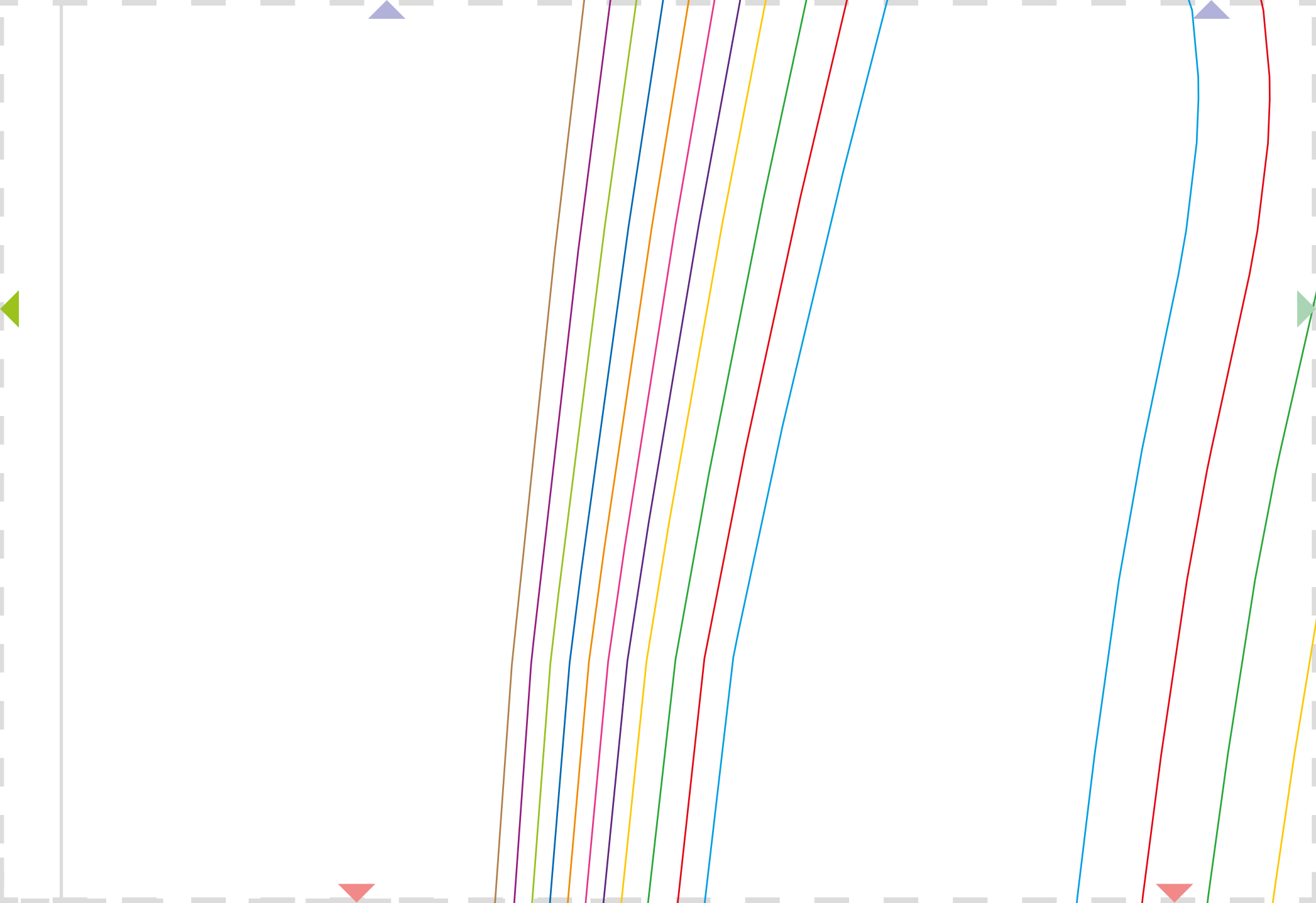
Kokoa paita: ompele etukappale ja takakappale toisiinsa olkasaumoista. Kiinnitä hihat etu- ja takakappaleen kädentien reunaan. Ompele lopuksi sivusaumat hihansuusta kainalon kautta helmaan.

Viimeistele:

Pääntie: Ompele kauluskappale pitkäksi renkaaksi (lyhyemmät sivut yhteen). Taita rengas kaksinkerroin niin että sauma jää sisäpuolelle. Kiinnitä kauluskappale tasaisesti pääntielle ja ompele kiinni.

Käänteet: Käännä helman ja hihansuiden käännevarat nurjalle ja tikkaa ne kiinni.







taite

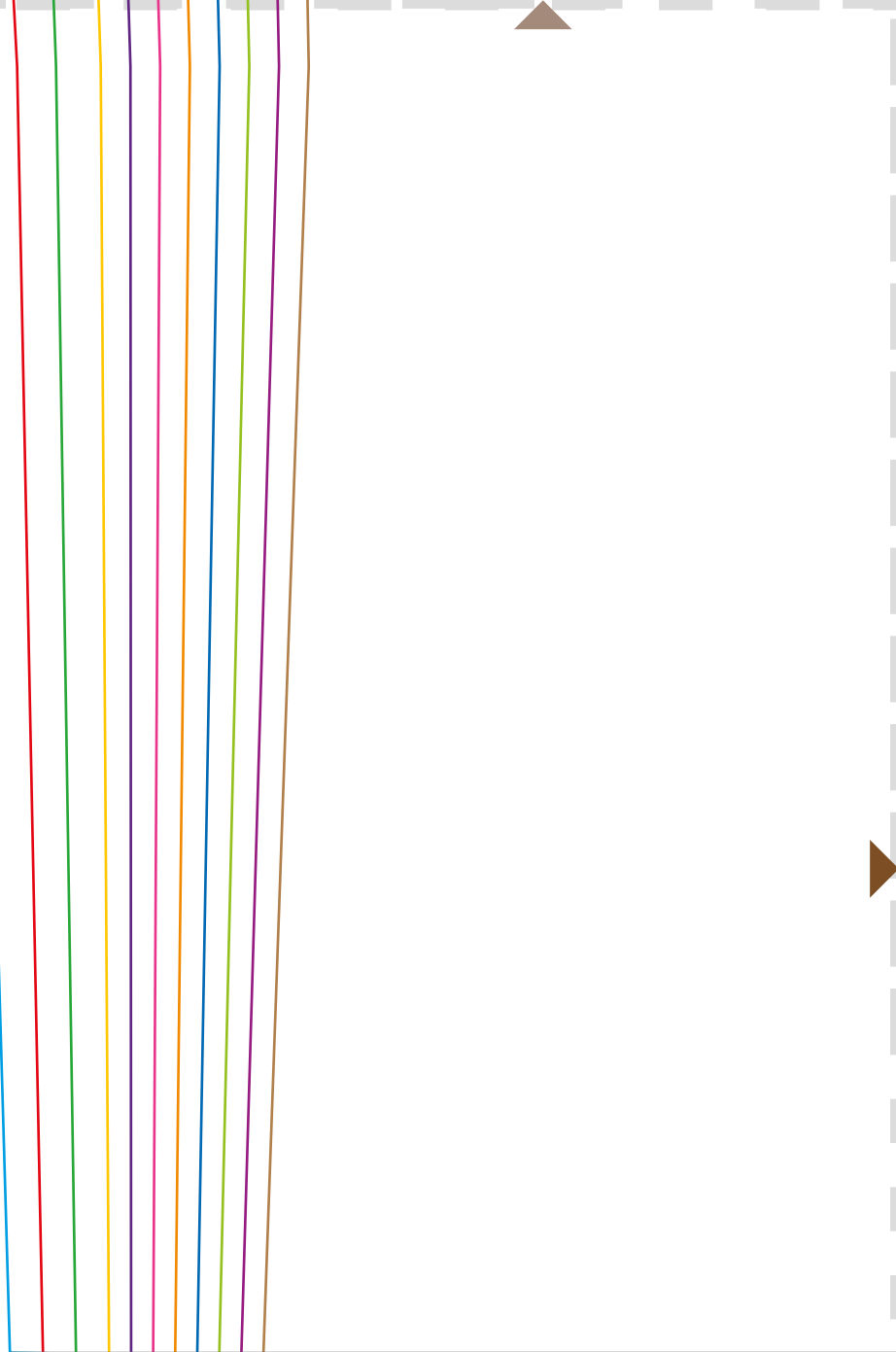
Käyttöehdot:

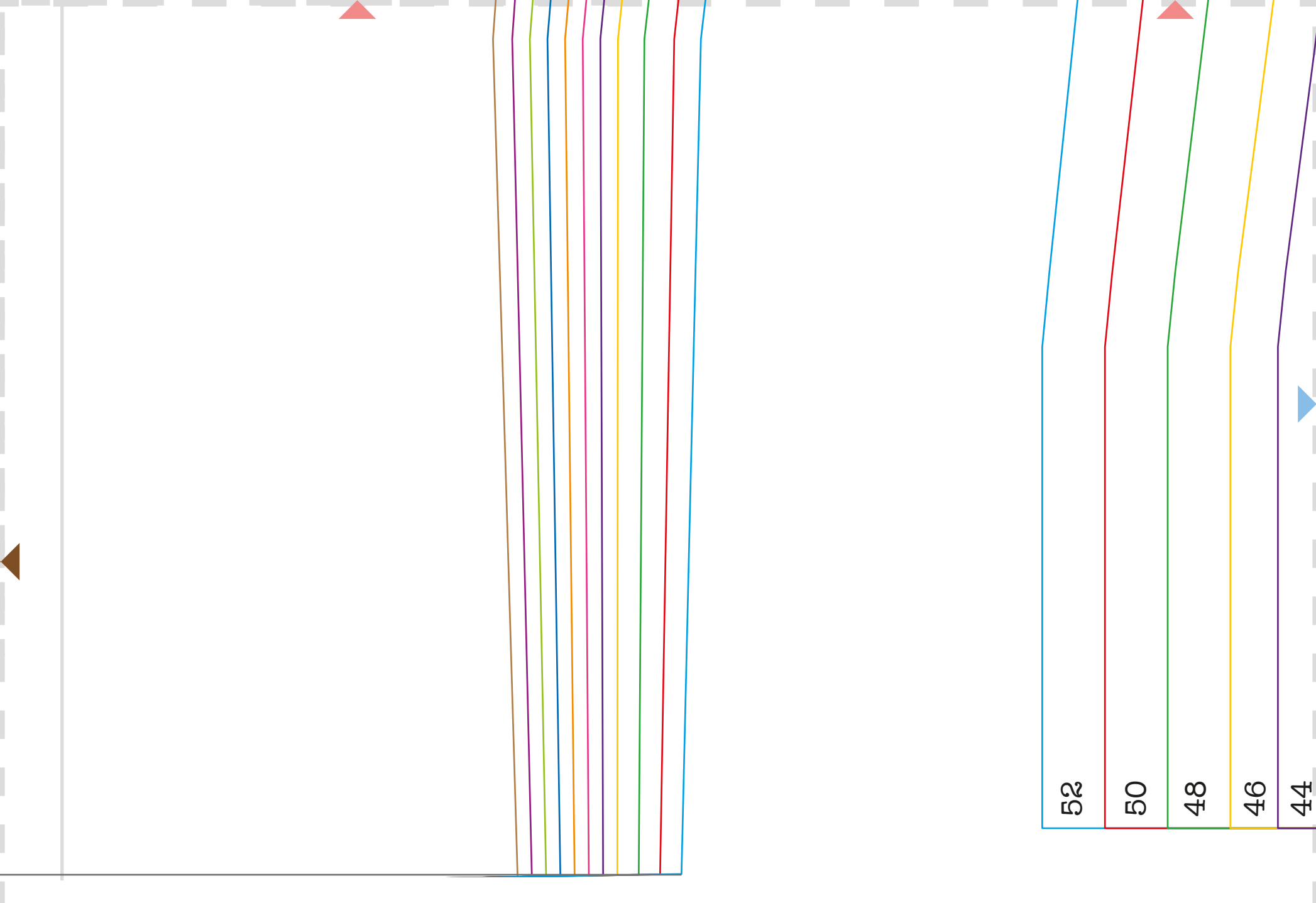
Paidan tekijänoikeudet kuuluvat Kangaskapinalle (www.kangaskapina.fi).
Kaavan kopiointi ja levittäminen on sallittua edellyttäen, että käyttöehdot ja viittaukset Kangaskapinaan säilytetään.

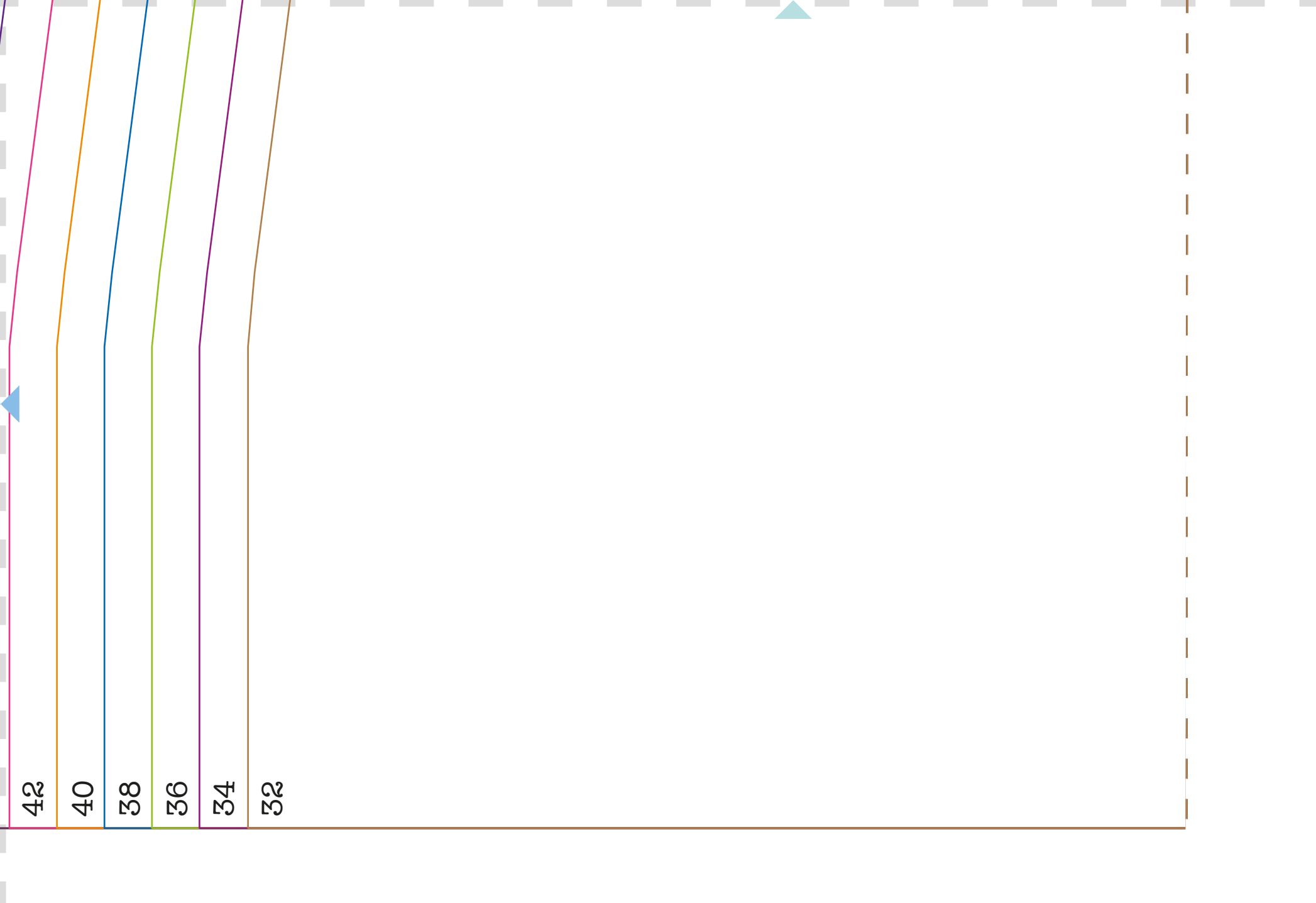
Kaavan levittämisestä ei saa periä jäljentämiskustannukset ylittävää maksua.

Kaavaa saa käyttää sekä yksityisiin ompelutöihin että myyntiin tehtäviin töihin. Valmiiden töiden yhteydessä ei tarvitse olla viittauksia käyttöehtoihin tai Kangaskapinaan.

Mikäli valmistat kaavan pohjalta tuotteita myyntiin, toivomme, että harkitset materiaalien hankintaa Kangaskapinasta.







42

40

38

36

34

32